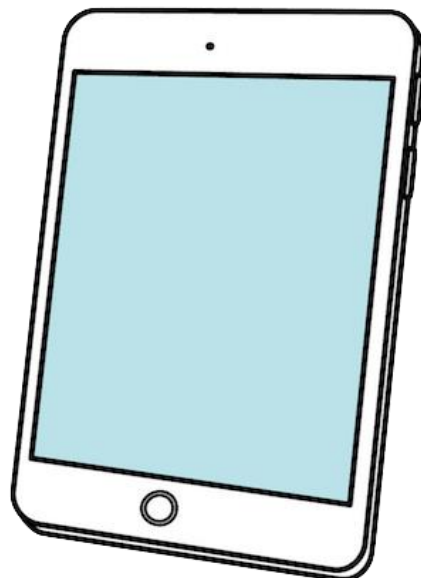


東小版

学習用 iPad の

ルール

【保護者用】



富良野市立 東小学校
令和3年6月1日制定

はじめに

学習用端末は、学習内容を理解し、より豊かな学びをするための便利な道具です。ルールを守って、「安全・安心・快適」に使っていきましょう。

1 機種及び付属品について

学習用端末 : iPad (第7世代) Apple
デジタルペン : Crayon (ip10) logicool
カバー : RUGGED COMBO 3(ik1054BB) logicool
充電機 : プラグ・Lightning ケーブル (基本学校保管品)

2 利用上の注意

【基本的な確認事項】

- 学習用端末等は富良野市が所有し、校長が管理しています。
- 学習用端末等は学校が認める学習活動にのみ使用します。
- 学校と家庭以外では使いません。
- 使える時間は、小学生児童は午後9時までです。
- 細かく休憩しながら使い、寝る30分前には使用を中止します。
- 指または専用のペンで操作します。
- 家庭で保管するときは、家の人の目の届くところに置きます。
- 学習用端末を利用すると、サーバーにLogが残ります。悪質な利用が確認された場合は利用を即座に停止し、しかるべき対処をします。

【使用上の注意】

- 紛失・盗難・破損に十分気を付けます。
- デスクトップの背景や色など、学習用端末の設定は勝手に変えません。
- 学習用端末をSNSやネットゲームなどに利用しません。
- 他人の画像・音声・動画・個人情報(名前・住所等)は本人の同意なく所持・送信・公開しません。

- 学校のシステムを調べたり破ったりする行為，他人の ID の不正使用，ハッキング行為，他人への誹謗中傷（SNS・掲示板等への書き込み），学習に関係のないサイトの閲覧・利用，写真・動画の配信等を禁止します。
- ユーザーID およびパスワードは他人には教えません。
- ユーザーID とパスワードは勝手に変更してはいけません。
- アプリのインストールと削除は学校で行います。アプリを勝手に入れたり消したりできません。

【回線について】

- 学校で使用する際は，校内の無線（Wi-Fi）に自動で接続されます。
- 家庭で利用する場合，Wi-Fi の設定を行うことで，利用することができます。ただし，家庭で設定する場合は，パスワード・暗号化の設定がしっかりなされている場合に限りです。みだりにパスワードのないフリーWi-Fi 等につなぐことのないように十分気を付けます。
- 家庭に通信環境のない場合，富良野市からモバイルルータの貸し出しが可能ですが，事前の申し込みに基づく市からの許可が必要です。オンライン授業等が必要な緊急時を想定したものです。通常時（家庭学習に利用等）の貸し出しは行いません。

3 紛失・破損・故障等の対応について

- 紛失・破損等には十分注意して取り扱いをしてください。万が一，紛失・破損・故障のあった場合は，そこに至るまでの経緯の詳細を学校へ報告します。事故報告書とともに，対象機器を教育委員会へ提出します。
- 基本的に，経年劣化や初期不良以外の破損・紛失・盗難による修繕費等は，利用者の負担となります。

4 その他

- 充電機について、iPhoneなどの充電に使用する Lightning ケーブル等がご家庭にある場合は、そちらで代用可能です。充電に必要な物がそろわない場合は、必要に応じて貸し出します。担任にお知らせください。
- 児童用端末等に貼ってあるシールなどは、はがさないでください。
- 学習用端末が使えなくなったり、おかしいと感じたりした時は、再起動します。再起動しても元に戻らない場合は、学校に連絡をしてください。

5 【学習用 iPad のルール】（児童配付）

※別紙