




令和4年度 富良野市立東小学校 学校経営グランドデザイン

教育目標 「たくましさ」「ゆたかさ」「かしこさ」

<p>たくましさ(体)</p> <p>低 進んで体を鍛える子 中 最後までやり抜く子 高 いのちを尊重する子</p> 	<p>ゆたかさ(徳)</p> <p>低 自ら挨拶する子 中 豊かに関わる子 高 人を思いやる子</p> 	<p>かしこさ(知)</p> <p>低 進んで学ぶ子 中 一緒に学ぶ子 高 考えを表す子</p> 
---	--	---

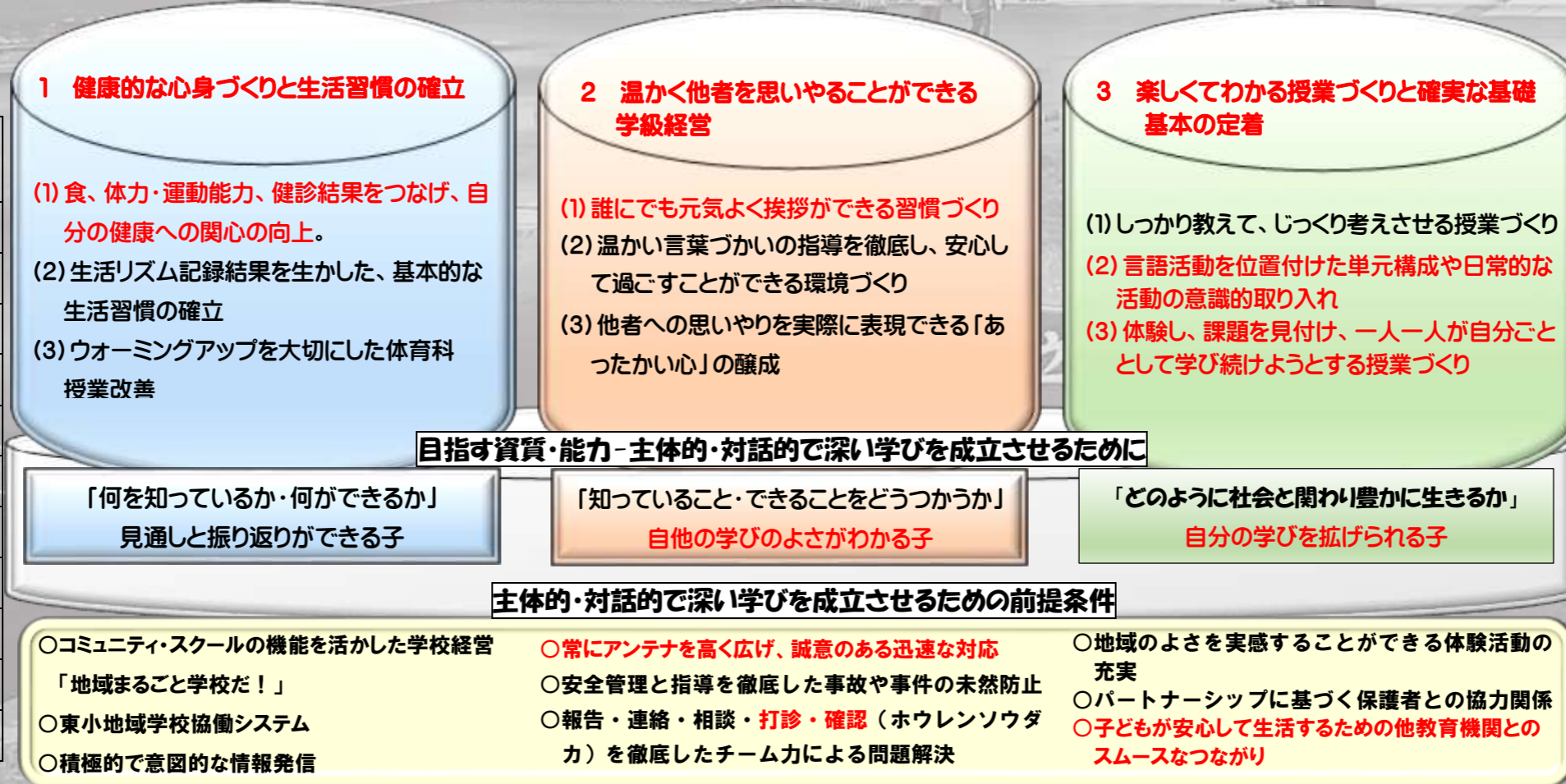
目指す学校像 子どもの夢が叶う学校

<p>魅力ある学校</p> <p>心が通い合い、学ぶ喜びが得られ、楽しくて、また明日も学校に来たいと思える笑顔があふれた学校</p>	<p>信頼される学校</p> <p>わかりやすい生き生きとした教育実践にあふれ、児童や保護者・地域のニーズに応えることができる学校</p>	<p>働きがいのある学校</p> <p>教職員相互の協働・共感の精神を大切にし、一人一人の専門性と特性が積極的に生かされる学校</p>
---	--	---

重点目標 「よりよい学びを創る子ども」の育成 Key word 「つながり」

健やかな心身を育む力(体) 人と豊かに関わり合う力(徳) 自ら進んで学ぶ力(知)

学力向上プラン	
4月	全国学力・学習状況調査、NRT検査、知能検査
5月	調査分析・考察・改善①
6月	習熟度別指導・授業改善
7月	長期休業中の学習支援
8月	チャレンジテスト
9月	調査分析・考察・改善②
10月	学力向上月間
11月	個人懇談、家庭学習サポート
12月	チャレンジテスト
1月	長期休業中の学習支援
2月	調査対応指導(5年生)
3月	取組の評価



体力向上プラン	
4月	全国体力・運動能力、習慣等調査
5月	調査分析・考察・改善① 体力・食・健診の連携
6月	水泳授業開始
7月	夏休みの体力向上目標
8月	持久走
9月	持久走記録会
10月	体育の指導の充実
11月	調査改善種目の再調査
12月	冬の体力向上
1月	スキー授業
2月	スキー授業
3月	取組の評価

