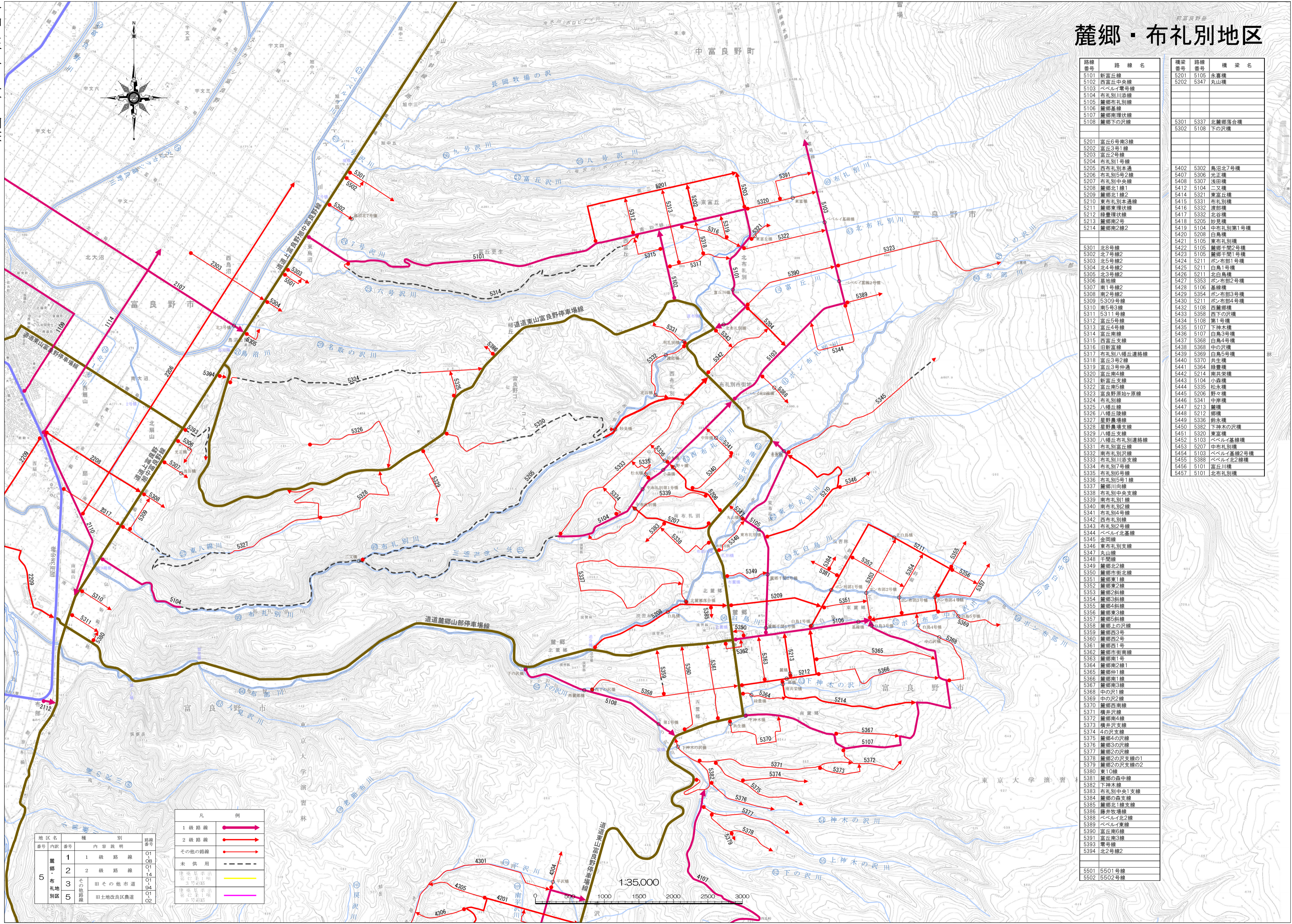


令和八年二月二十日調整

麓郷・布礼別地区



路線番号	路線名	橋梁番号	橋梁名
5101	新富丘線	5201	永重橋
5102	西富丘中央線	5202	丸山橋
5103	ペレイル電身線		
5104	布礼別川添線		
5105	麓郷布礼別線		
5106	麓郷南理状線		
5107	麓郷南理状線		
5108	麓郷下の沢線	5301	北麓郷合橋
		5302	下の沢橋
5201	富丘6号南3線		
5202	富丘3号1線		
5203	富丘2号線		
5204	布礼別1号線		
5205	西布礼別本通	5402	鳥沼北7号橋
5206	布礼別5号2線	5407	光正橋
5207	布礼別中央線	5408	浅田橋
5208	麓郷北1線1	5412	二文橋
5209	麓郷北1線2	5414	5321 東富丘橋
5210	東布礼別本通線	5415	5331 布礼別橋
5211	麓郷北1線2	5416	5302 達田橋
5212	麓郷理状線	5417	5332 北谷橋
5213	麓郷南2号	5418	5205 妙見橋
5214	麓郷南2線2	5419	5104 中布礼別第1号橋
		5420	5208 白鳥橋
		5421	5105 東布礼別橋
		5422	5105 麓郷干部2号橋
		5423	5105 麓郷干部1号橋
		5424	5211 ポン布部1号橋
		5425	5211 白鳥1号橋
		5426	5211 北白鳥橋
		5427	5353 ポン布部2号橋
		5428	5106 基線橋
		5429	5354 ポン布部3号橋
		5430	5211 ポン布部4号橋
		5431	5108 西麓郷橋
		5432	5358 西下の沢橋
		5433	5108 第1号橋
		5434	5107 下神木橋
		5435	5107 白鳥3号橋
		5436	5107 白鳥4号橋
		5437	5368 白鳥5号橋
		5438	5107 中の沢橋
		5439	5369 白鳥5号橋
		5440	5370 共生橋
		5441	5364 緑葉橋
		5442	5214 南共栄橋
		5443	5104 小森橋
		5444	5335 松永橋
		5445	5206 野々橋
		5446	5341 中津橋
		5447	5213 麓郷橋
		5448	5212 郷橋
		5449	5336 鈴水橋
		5450	5382 下神木の沢橋
		5451	5320 東富橋
		5452	5103 ペレイル基線橋
		5453	5207 中の沢橋
		5454	5103 ペレイル基線2号橋
		5455	5388 ペレイル北2線橋
		5456	5101 富丘川橋
		5457	5101 北布礼別橋
5301	北8号線		
5302	北7号線2		
5303	北5号線2		
5304	北4号線2		
5305	北3号線2		
5306	麓郷線		
5307	南1号線2		
5308	南2号線2		
5309	南3号線		
5310	南5号線		
5311	5311号線		
5312	富丘5号線		
5313	富丘4号線		
5314	富丘南線		
5315	西富丘支線		
5316	旧新富丘支線		
5318	富丘3号2線		
5319	富丘3号併通		
5320	富丘南4線		
5321	新富丘支線		
5322	富丘南5線		
5323	富良野原線ヶ原線		
5324	北布礼別支線		
5325	八幡丘線		
5326	八幡丘陵線		
5327	星野農場支線		
5328	星野農場支線		
5329	八幡丘支線		
5330	八幡丘布礼別連絡線		
5331	布礼別中央支線		
5332	南布礼別支線		
5333	布礼別川添支線		
5334	布礼別7号線		
5335	布礼別6号線		
5336	布礼別5号1線		
5337	麓郷川向線		
5338	布礼別中央支線		
5339	南布礼別1号線		
5340	南布礼別2号線		
5341	布礼別4号線		
5342	西布礼別線		
5343	布礼別2号線		
5344	ペレイル北基線		
5345	丸山橋		
5346	東布礼別支線		
5347	丸山橋		
5348	千間橋		
5349	麓郷北2線		
5350	麓郷市街北線		
5351	麓郷東1線		
5352	麓郷東2線		
5353	麓郷東3線		
5354	麓郷東4線		
5355	麓郷東5線		
5356	麓郷東3線		
5357	麓郷東5線		
5358	麓郷上の沢線		
5359	麓郷西3号		
5360	麓郷西4号		
5361	麓郷西1号		
5362	麓郷市街南線		
5363	麓郷南1号		
5364	麓郷南2線1		
5365	麓郷南1線		
5366	麓郷南1線		
5367	麓郷南2線		
5368	中の沢1線		
5369	中の沢2線		
5370	麓郷西南線		
5371	横井沢線		
5372	麓郷南4線		
5373	横井沢支線		
5374	4の沢支線		
5375	麓郷4の沢線		
5376	麓郷3の沢線		
5377	麓郷2の沢線		
5378	麓郷2の沢支線の1		
5379	麓郷2の沢支線の2		
5380	東10線		
5381	麓郷の森中線		
5382	麓郷本線		
5383	布礼別中央1支線		
5384	麓郷の森支線		
5385	麓郷北1線支線		
5386	横井牧場線		
5388	ペレイル北2線		
5389	ペレイル東線		
5390	富丘南3線		
5391	富丘南3線		
5393	富丘南3線		
5394	北2号線2		
5501	5501号線		
5502	5502号線		

凡 例	
1 級路線	→
2 級路線	→
その他の路線	→
未 供 用	- - -
建築基準法 第 2 条 第 1 項 第 3 号 道路	—
建築基準法 第 2 条 第 1 項 第 4 号 道路	—
旧 土 地 改 良 区 農 道	—

地区名	内訳	種 別	番号
麓郷・布礼別地区	1	1 級 路 線	01
	2	2 級 路 線	01
	3	其 他 道	14
	4	其 他 道	01
	5	旧 土 地 改 良 区 農 道	02

1:35,000