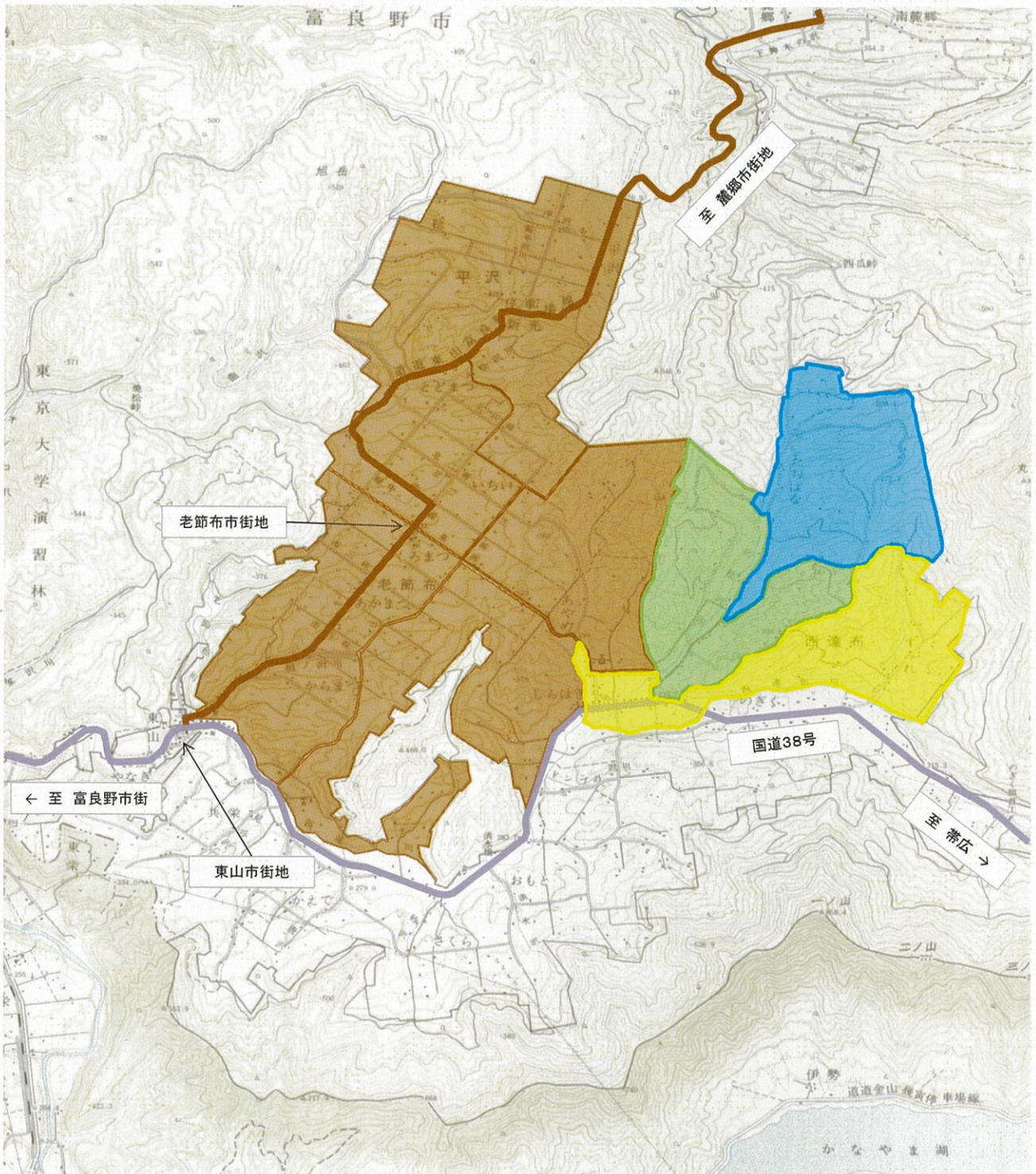


令和5年度 富良野市地籍調査事業位置図



凡例			
表示	地区名	調査面積	事業期間
	調査完了地区(東山1-1～東山3-1)	21.23km ²	
	東山地区3-2	3.57km ²	令和5年度 国土交通省に認証請求
	東山地区3-3(3年目)	3.68km ²	令和3年度～令和6年度
	東山地区3-4(1年目)	3.35km ²	令和5年度～令和7年度