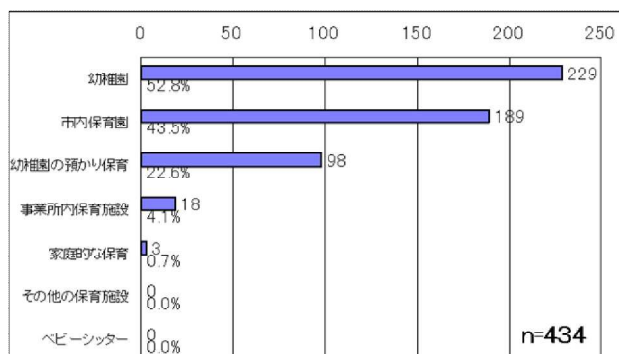


## 第2章 ニーズ調査の結果

### 問9-1:どのような保育サービスを利用していますか（複数回答）

現在、保育サービスを利用している人は434人の半数以上は「幼稚園」を利用し、「保育園」43.5%、「幼稚園の預かり保育」22.5%となっている。

項目	回答数	構成比
幼稚園	229	52.8%
市内保育園	189	43.5%
幼稚園の預かり保育	98	22.6%
事業所内保育施設	18	4.1%
家庭的な保育	3	0.7%
その他の保育施設	0	0.0%
ベビーシッター	0	0.0%
回答者数	434	100.0%
計	537	



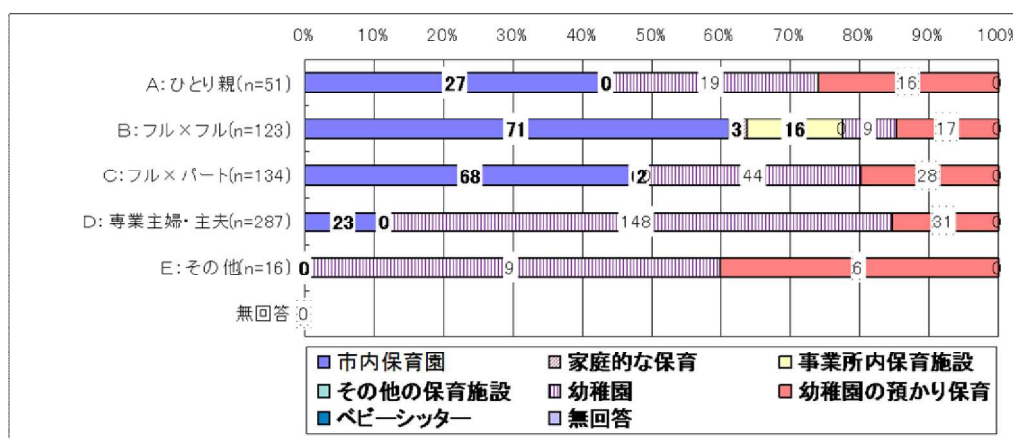
【家族類型】でみると、「ひとり親」は「認可保育所」を4割強が利用しており、「幼稚園」3割が利用している。

「フルタイム共働き」の6割が「保育所」を利用し、「施設内保育園」を15%が利用している

「フルタイム・パートタイム共働き」の5割が「保育所」を利用し、3割が「幼稚園」を利用している

「専業主婦・主夫」の7割は「幼稚園」を利用し、1割が「保育所」を利用している。

選択項目	A:ひとり親	B:フル×フル	C:フル×パート	D:専業主婦・主夫	E:その他
市内保育園	43.5%	61.2%	47.9%	11.4%	0.0%
家庭的な保育	0.0%	2.6%	0.0%	0.0%	0.0%
事業所内保育施設	0.0%	13.8%	1.4%	0.0%	0.0%
その他の保育施設	0.0%	0.0%	0.0%	0.0%	0.0%
幼稚園	30.6%	7.8%	31.0%	73.3%	60.0%
幼稚園の預かり保育	25.8%	14.7%	19.7%	15.3%	40.0%
ベビーシッター	0.0%	0.0%	0.0%	0.0%	0.0%



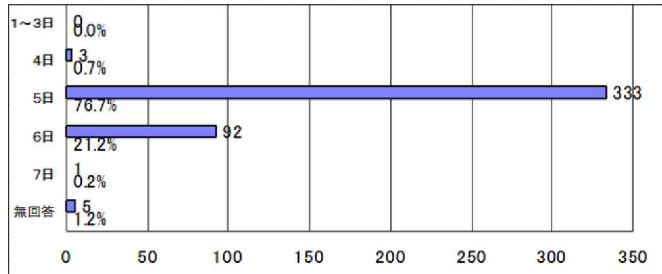
問9-2:保育サービスの利用時間

保育サービスの1週間当たりの利用日数は「5日」が76.7%を占め、次に「6日」が21.2%である。

1日当たりの時間数は、「8時間以上」が47.7%、「4～6時間未満」28.5%、「6～8時間未満」21.2%となっている。

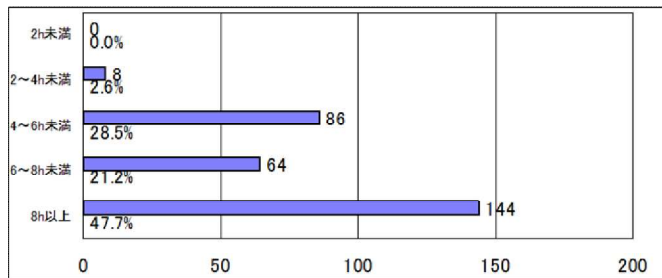
(1週間の利用日数)

項目	数	%
1～3日	0	0.0%
4日	3	0.7%
5日	333	76.7%
6日	92	21.2%
7日	1	0.2%
無回答	5	1.2%
計	434	100.0%



(1日の利用時間)

項目	数	%
2h未満	0	0.0%
2～4h未満	8	2.6%
4～6h未満	86	28.5%
6～8h未満	64	21.2%
8h以上	144	47.7%
無回答	0	0.0%
計	302	100.0%

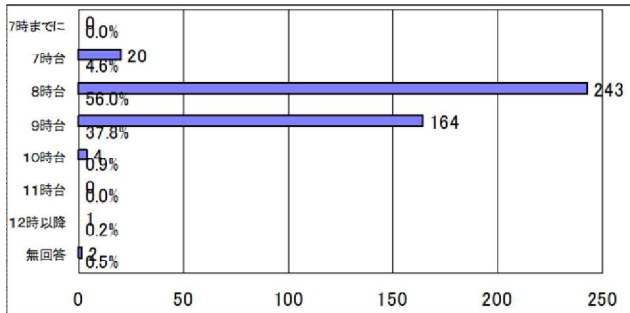


利用開始時間は、「8時台」が56%、「9時台」が37.8%、「7時台」4.5%となっている

利用終了時間は、「14時台」34.1%、「17時台」30.4%、16時台が「14.1%となっている

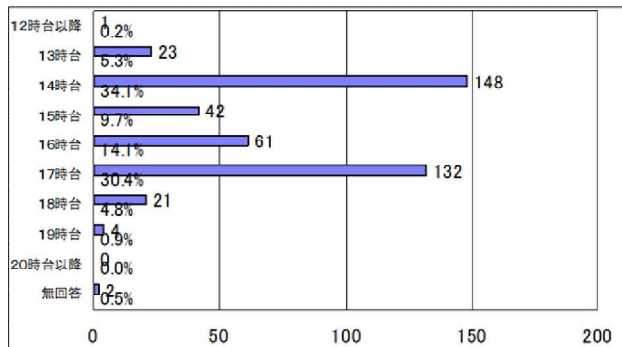
(利用開始時間)

項目	数	%
7時までに	0	0.0%
7時台	20	4.6%
8時台	243	56.0%
9時台	164	37.8%
10時台	4	0.9%
11時台	0	0.0%
12時以降	1	0.2%
無回答	2	0.5%
計	434	100.0%



(利用終了時間)

項目	数	%
12時台以降	1	0.2%
13時台	23	5.3%
14時台	148	34.1%
15時台	42	9.7%
16時台	61	14.1%
17時台	132	30.4%
18時台	21	4.8%
19時台	4	0.9%
20時台以降	0	0.0%
無回答	2	0.5%
計	434	100.0%

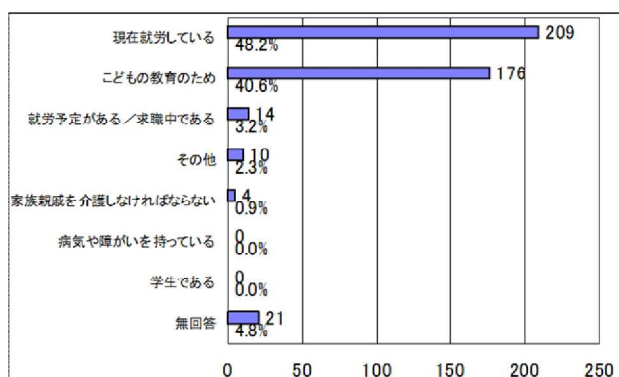


## 第2章 ニーズ調査の結果

### 問9-3:保育サービスを利用している理由

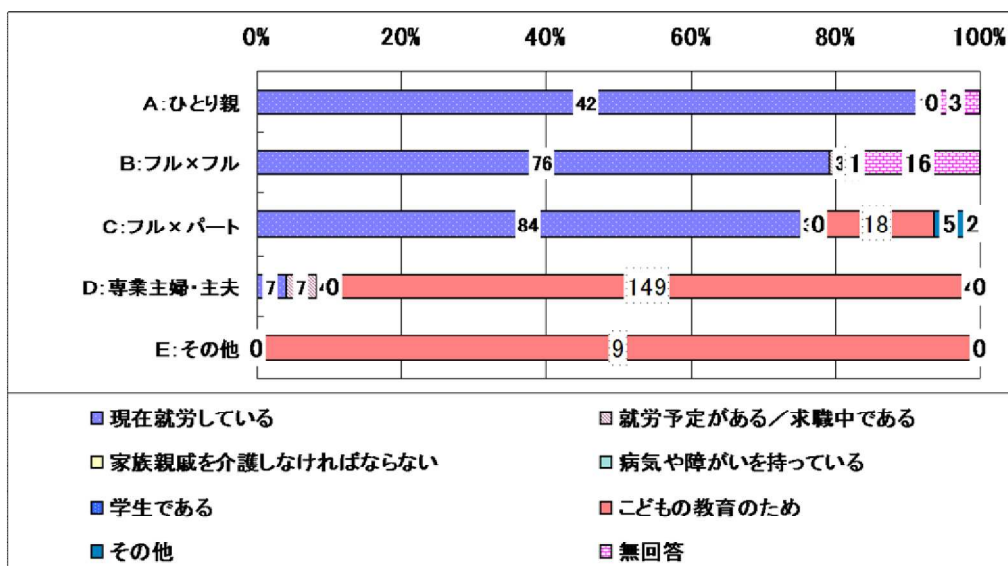
現在保育サービスを利用している人の理由は、「就労している」が48.2%を占め、次いで「子供の教育のため」40.6%となっている。

項目	回答数	構成比
現在就労している	209	48.2%
こどもの教育のため	176	40.6%
就労予定がある／求職中である	14	3.2%
その他	10	2.3%
家族親戚を介護しなければならない	4	0.9%
病気や障がいを持っている	0	0.0%
学生である	0	0.0%
無回答	21	4.8%
計	434	100.0%



【家族類型】でみると「現在就労している」を上げているのは「ひとり親」91.3%、「フルタイム共働き」79.2%、「パートタイム共働き」76%と高い比率を占め、「専業主婦・主夫」では「子供の教育のため」が87.1%となっている。

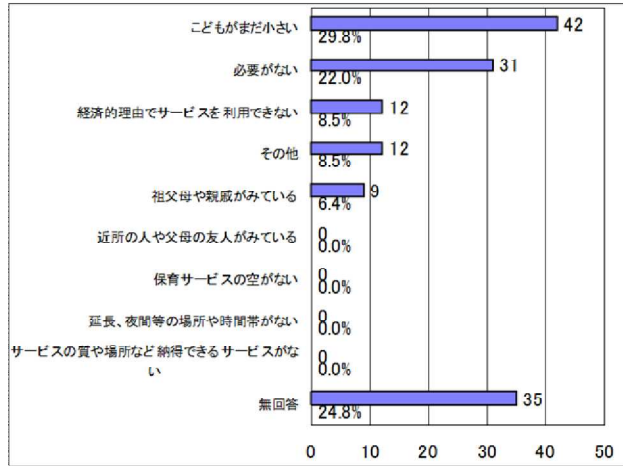
選択項目	A:ひとり親	B:フル×フル	C:フル×パート	D:専業主婦・主夫	E:その他
現在就労している	91.3%	79.2%	75.0%	4.1%	0.0%
就労予定がある／求職中である	2.2%	3.1%	2.7%	4.1%	0.0%
家族親戚を介護しなければならない	0.0%	0.0%	0.0%	2.3%	0.0%
病気や障がいを持っている	0.0%	0.0%	0.0%	0.0%	0.0%
学生である	0.0%	0.0%	0.0%	0.0%	0.0%
こどもの教育のため	0.0%	0.0%	16.1%	87.1%	100.0%
その他	0.0%	1.0%	4.5%	2.3%	0.0%
無回答	6.5%	16.7%	1.8%	0.0%	0.0%



問9-4:保育サービスを利用していない理由

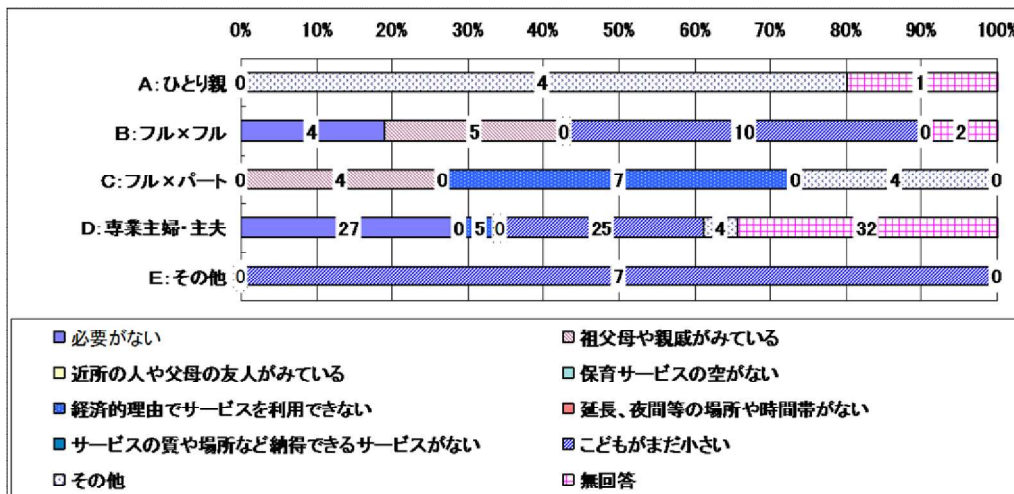
現在保育サービスを利用していない人141人の理由は、「こどもがまだ小さい」が29.8%、次いで「必要ない」22%となっている。

項目	回答数	構成比
こどもがまだ小さい	42	29.8%
必要がない	31	22.0%
経済的理由でサービスを利用できない	12	8.5%
その他	12	8.5%
祖父母や親戚がみている	9	6.4%
近所の人や父母の友人がみている	0	0.0%
保育サービスの空がない	0	0.0%
延長、夜間等の場所や時間帯がない	0	0.0%
サービスの質や場所など納得できるサービスがない	0	0.0%
無回答	35	24.8%
計	141	100.0%



【家族類型】でみる「現在保育サービスを利用しない理由」141人は、「フルタイム共働き」で「子供が小さい」が5割弱、「パートタイム共働き」では「経済的理由」5割弱、「専業主婦」では「必要ない」「子供が小さい」がともに3割となっている。

選択項目	A:ひとり親	B:フル×フル	C:フル×パート	D:専業主婦・主夫	E:その他
必要がない	0.0%	19.0%	0.0%	29.0%	0.0%
祖父母や親戚がみている	0.0%	23.8%	26.7%	0.0%	0.0%
近所の人や父母の友人がみている	0.0%	0.0%	0.0%	0.0%	0.0%
保育サービスの空がない	0.0%	0.0%	0.0%	0.0%	0.0%
経済的理由で利用できない	0.0%	0.0%	46.7%	5.4%	0.0%
延長、夜間等の場所や時間帯がない	0.0%	0.0%	0.0%	0.0%	0.0%
サービスの質や場所など納得できるサービスがない	0.0%	0.0%	0.0%	0.0%	0.0%
こどもがまだ小さい	0.0%	47.6%	0.0%	26.9%	100.0%
その他	80.0%	0.0%	26.7%	4.3%	0.0%
無回答	20.0%	9.5%	0.0%	34.4%	0.0%
	n=5	n=21	n=15	n=93	n=7

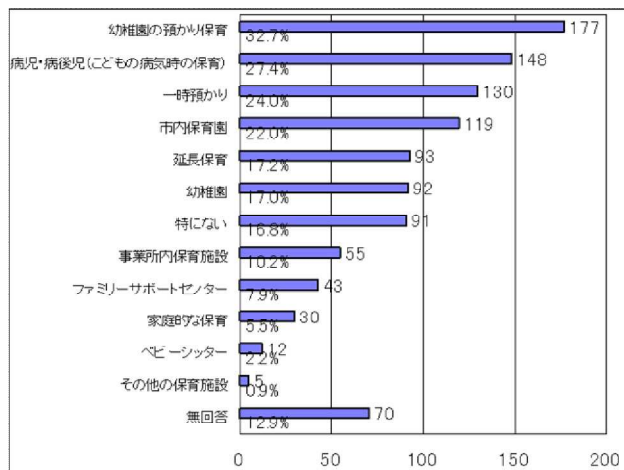


## 第2章 ニーズ調査の結果

### 問10:保育サービスの利用希望（現在未利用者） 複数回答

現在保育サービスを利用していないが、今後保育サービスを利用希望する人は、「幼稚園の預かり保育」が32.7%、ついで「病児病後児」27.4%、「一時預かり」24%となっている。また、「市内保育園」22%、「延長保育」17.2%、「幼稚園」が33%

項目	回答数	構成比
幼稚園の預かり保育	177	32.7%
病児・病後児（こどもの病気の時の保育）	148	27.4%
一時預かり	130	24.0%
市内保育園	119	22.0%
延長保育	93	17.2%
幼稚園	92	17.0%
特になし	91	16.8%
事業所内保育施設	55	10.2%
ファミリーサポートセンター	43	7.9%
家庭的な保育	30	5.5%
ベビーシッター	12	2.2%
その他の保育施設	5	0.9%
無回答	70	12.9%
回答者数	541	100.0%
計	1065	



現在利用されている保育サービスと比較すると、「保育所」は現在も今後も30%~40%台が多いが、「幼稚園」は今後利用希望の比重は下がり、「幼稚園の預かり保育」39.9%と高くなっている。長時間保育や一般的保育のニーズが高くなっている。

項目	現在利用中	利用したい
	434	283
現在利用中 (434)	利用したい (283)	
幼稚園	52.8%	18.7%
市内保育園	43.5%	32.5%
幼稚園の預かり保育	22.6%	39.9%
事業所内保育施設	4.1%	10.2%
家庭的な保育	0.7%	8.8%
その他の保育施設	0.0%	2.1%
ベビーシッター	0.0%	1.8%
ファミリーサポートセンター		5.7%
一時預かり		0.7%
延長保育		18.4%
病児・病後児（こどもの病気の時の保育）		4.2%
回答者数	100.0%	100.0%

# 1 入学前児童保護者

【家族類型】でみると、全体的に「幼稚園の預かり保育」が高く、「フルタイム共働き」では「保育所」27.0%となっている。（無回答を含んだ割合）

選択項目	総計		A：ひとり親		B：フル×フル		C：フル×パート		D：専業主婦・主夫		E：その他	
	人数	構成比	人数	構成比	人数	構成比	人数	構成比	人数	構成比	人数	構成比
1 市内保育園	92	12.0%	6	9.4%	33	27.0%	11	7.0%	39	9.9%	3	9.4%
2 家庭的な保育	25	3.3%	4	6.3%	0	0.0%	12	7.6%	9	2.3%	0	0.0%
3 事業所内保育施設	29	3.8%	4	6.3%	4	3.3%	9	5.7%	9	2.3%	3	9.4%
4 その他の保育施設	6	0.8%	0	0.0%	2	1.6%	0	0.0%	4	1.0%	0	0.0%
5 幼稚園	53	6.9%	3	4.7%	7	5.7%	6	3.8%	37	9.4%	0	0.0%
6 幼稚園の預かり保育	113	14.7%	14	21.9%	6	4.9%	20	12.7%	70	17.9%	3	9.4%
7 延長保育	52	6.8%	3	4.7%	7	5.7%	16	10.1%	26	6.6%	0	0.0%
8 ベビーシッター	5	0.7%	2	3.1%	3	2.5%	0	0.0%	0	0.0%	0	0.0%
9 ファミリーサポートセンター	16	2.1%	0	0.0%	5	4.1%	7	4.4%	4	1.0%	0	0.0%
10 一時預かり	2	0.3%	0	0.0%	0	0.0%	0	0.0%	2	0.5%	0	0.0%
11 病児・病後児保育	12	1.6%	0	0.0%	4	3.3%	5	3.2%	3	0.8%	0	0.0%
12 無回答	363	47.3%	28	43.8%	51	41.8%	72	45.6%	189	48.2%	23	71.9%
合計	768	100.0%	64	100.0%	122	100.0%	158	100.0%	392	100.0%	32	100.0%

【家族類型】でみると、全体的に「幼稚園の預かり保育」が高く、「フルタイム共働き」では「保育所」27.0%となっている。（無回答を含んだ割合）  
 （保育サービスを利用しない理由別・利用する保育サービスの種類）

選択項目	回答者数	必要がない	祖父母や親戚がみている	近隣の人や他の友人がみている	保育サービスの空がない	経済的側面ですべてサービスを利用できない	延長、夜間等の延長や時間帯がない	サービスの質や場所など納得できるサービスがない	こどもがまだ小さい	その他	無回答
1 市内保育園	92	33.3%	27.8%	0.0%	0.0%	0.0%	0.0%	0.0%	23.7%	16.7%	0.0%
2 家庭的な保育	25	0.0%	0.0%	0.0%	0.0%	50.0%	0.0%	0.0%	0.0%	0.0%	0.0%
3 事業所内保育施設	29	0.0%	22.2%	0.0%	0.0%	0.0%	0.0%	0.0%	5.3%	0.0%	0.0%
4 その他の保育施設	6	0.0%	0.0%	0.0%	0.0%	0.0%	0.0%	0.0%	0.0%	0.0%	9.1%
5 幼稚園	53	27.8%	0.0%	0.0%	0.0%	0.0%	0.0%	0.0%	0.0%	16.7%	0.0%
6 幼稚園の預かり保育	113	0.0%	0.0%	0.0%	0.0%	0.0%	0.0%	0.0%	15.8%	33.3%	0.0%
7 延長保育	52	7.4%	22.2%	0.0%	0.0%	0.0%	0.0%	0.0%	0.0%	0.0%	40.9%
8 ベビーシッター	5	0.0%	0.0%	0.0%	0.0%	0.0%	0.0%	0.0%	0.0%	0.0%	0.0%
9 ファミリーサポートセンタ	16	0.0%	27.8%	0.0%	0.0%	50.0%	0.0%	0.0%	0.0%	0.0%	0.0%
10 一時預かり	2	0.0%	0.0%	0.0%	0.0%	0.0%	0.0%	0.0%	0.0%	0.0%	0.0%
11 病児・病後児（こどもの病）	12	0.0%	0.0%	0.0%	0.0%	0.0%	0.0%	0.0%	0.0%	0.0%	0.0%
12 無回答	363	31.5%	0.0%	0.0%	0.0%	0.0%	0.0%	0.0%	55.3%	33.3%	50.0%
回答者数	130	37	18	0	0	14	0	0	34	16	11

（1週当たりの利用希望日数）

選択項目	回答者数	1-2日	3日	4日	5日	6日以上	無回答
1 市内保育園	92	0.0%	4.3%	0.0%	63.0%	32.6%	0.0%
2 家庭的な保育	25	28.0%	0.0%	28.0%	24.0%	20.0%	0.0%
3 事業所内保育施設	29	0.0%	0.0%	0.0%	72.4%	27.6%	0.0%
4 その他の保育施設	6	66.7%	0.0%	0.0%	33.3%	0.0%	0.0%
5 幼稚園	53	0.0%	0.0%	0.0%	88.7%	11.3%	0.0%
6 幼稚園の預かり保育	113	0.0%	4.4%	0.0%	77.9%	14.2%	3.5%
7 延長保育	52	7.7%	3.8%	0.0%	55.8%	32.7%	0.0%
8 ベビーシッター	5	60.0%	0.0%	0.0%	0.0%	40.0%	0.0%
9 ファミリーサポートセンター	16	25.0%	43.8%	0.0%	31.3%	0.0%	0.0%
10 一時預かり	2	0.0%	0.0%	0.0%	100.0%	0.0%	0.0%
11 病児・病後児保育	12	0.0%	0.0%	0.0%	41.7%	0.0%	58.3%
12 無回答	363	0.0%	1.1%	0.0%	0.6%	5.8%	92.6%

## 第2章 ニーズ調査の結果

保育サービスの1日当り利用希望時間は、「保育所」「事業所保育施設」「幼稚園の預り施設」「延長保育」「一時預かり」「病児病後保育」は「8時間以上」と最も多い。「幼稚園」は「6～8時間未満」が45.3%となっている。  
(利用希望時間)

選択項目	回答者数	2時間未満	2-4時間未満	4-6時間未満	6-8時間未満	8時間以上	無回答
1 市内保育園	92	0.0%	0.0%	7.6%	8.7%	83.7%	0.0%
2 家庭的な保育	25	0.0%	0.0%	44.0%	24.0%	32.0%	0.0%
3 事業所内保育施設	29	0.0%	0.0%	10.3%	13.8%	75.9%	0.0%
4 その他の保育施設	6	0.0%	100.0%	0.0%	0.0%	0.0%	0.0%
5 幼稚園	53	0.0%	0.0%	28.3%	45.3%	26.4%	0.0%
6 幼稚園の預かり保育	109	5.3%	16.8%	6.2%	6.2%	61.9%	3.5%
7 延長保育	52	0.0%	21.2%	11.5%	7.7%	59.6%	0.0%
8 ベビーシッター	5	0.0%	40.0%	0.0%	60.0%	0.0%	0.0%
9 ファミリーサポートセンター	16	0.0%	25.0%	43.8%	0.0%	31.3%	0.0%
10 一時預かり	2	0.0%	0.0%	0.0%	0.0%	100.0%	0.0%
11 病児・病後児保育	8	0.0%	0.0%	0.0%	0.0%	66.7%	33.3%
12 無回答	20	1.1%	1.1%	0.0%	1.1%	2.2%	94.5%

保育所サービスごとの希望開始時間は「保育所」「事業所内保育施設」「一時預かり」「病後児保育」では「8時台」が高く、「家庭的保育」「幼稚園」「ベビーシッター」「ファミリーサポート」では「9時台」が多い。  
(利用開始時間)

選択項目	回答者数	7時台迄	8時台	9時台	10時台	11-12時台	13-15時台	16時以降	無回答
1 市内保育園	92	15.2%	46.7%	34.8%	0.0%	3.3%	0.0%	0.0%	0.0%
2 家庭的な保育	25	12.0%	20.0%	52.0%	0.0%	0.0%	0.0%	16.0%	0.0%
3 事業所内保育施設	29	0.0%	75.9%	24.1%	0.0%	0.0%	0.0%	0.0%	0.0%
4 その他の保育施設	6	0.0%	0.0%	33.3%	0.0%	0.0%	0.0%	66.7%	0.0%
5 幼稚園	53	0.0%	39.6%	60.4%	0.0%	0.0%	0.0%	0.0%	0.0%
6 幼稚園の預かり保育	109	13.3%	26.5%	37.2%	0.0%	0.0%	19.5%	0.0%	3.5%
7 延長保育	52	19.2%	36.5%	17.3%	0.0%	0.0%	3.8%	23.1%	0.0%
8 ベビーシッター	5	0.0%	0.0%	60.0%	0.0%	0.0%	40.0%	0.0%	0.0%
9 ファミリーサポートセンター	16	31.3%	0.0%	68.8%	0.0%	0.0%	0.0%	0.0%	0.0%
10 一時預かり	2	0.0%	100.0%	0.0%	0.0%	0.0%	0.0%	0.0%	0.0%
11 病児・病後児保育	8	0.0%	66.7%	0.0%	0.0%	0.0%	0.0%	0.0%	33.3%
12 無回答	27	1.1%	4.1%	1.1%	0.0%	0.0%	0.0%	1.1%	92.6%

保育所サービスごとの希望終了時間は、「保育所」「事業所内保育所」「その他保育施設」「一時預かり」「病児病後児保育」では「17時台」「18時台」に集中している。「幼稚園」では「12-14時台」「15-16時台」がともに37.7%となっている。  
(利用終了時間)

選択項目	回答者数	11時台迄	12-14時台	15-16時台	17時台	18時台	19時台	20時以降	無回答
1 市内保育園	92	0.0%	9.8%	16.3%	35.9%	38.0%	0.0%	0.0%	0.0%
2 家庭的な保育	25	0.0%	28.0%	24.0%	20.0%	12.0%	0.0%	16.0%	0.0%
3 事業所内保育施設	29	0.0%	0.0%	24.1%	31.0%	44.8%	0.0%	0.0%	0.0%
4 その他の保育施設	6	0.0%	0.0%	0.0%	33.3%	66.7%	0.0%	0.0%	0.0%
5 幼稚園	53	0.0%	37.7%	37.7%	13.2%	11.3%	0.0%	0.0%	0.0%
6 幼稚園の預かり保育	109	0.0%	12.4%	0.0%	51.3%	27.4%	0.0%	5.3%	3.5%
7 延長保育	47	0.0%	3.8%	0.0%	23.1%	31.6%	25.0%	3.8%	9.6%
8 ベビーシッター	5	0.0%	0.0%	60.0%	0.0%	40.0%	0.0%	0.0%	0.0%
9 ファミリーサポートセンター	16	0.0%	68.8%	0.0%	0.0%	31.3%	0.0%	0.0%	0.0%
10 一時預かり	2	0.0%	0.0%	0.0%	0.0%	100.0%	0.0%	0.0%	0.0%
11 病児・病後児保育	8	0.0%	0.0%	0.0%	25.0%	41.7%	0.0%	0.0%	33.3%
12 無回答	27	0.0%	0.0%	1.1%	1.4%	3.6%	1.4%	0.0%	92.6%

# 1 入学前児童保護者

以上から、各項目で一番多かった回答をサービスごとにまとめると次の通りとなる。

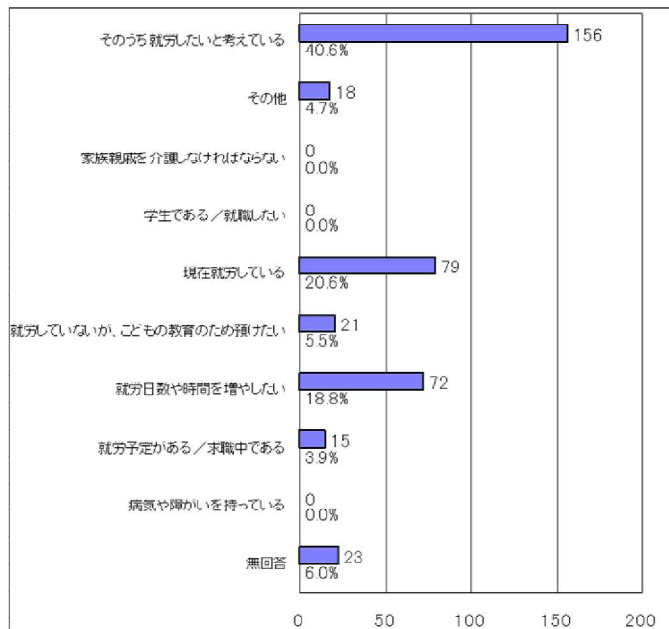
(各項目第1位まとめ)

選択項目	回答者数	1週間当日数	1日当り時間	開始時間	終了時間
1 市内保育園	92	5日	63.0% 8時間以上	83.7% 8時台	46.7% 18時台
2 家庭的な保育	25	4日	28.0% 4-6時間未満	44.0% 9時台	52.0% 12-14時台
3 事業所内保育施設	29	5日	72.4% 8時間以上	75.9% 8時台	75.9% 18時台
4 その他の保育施設	6	2日	66.7% 2-4時間未満	100.0% 16時以降	66.7% 18時台
5 幼稚園	53	5日	88.7% 6-8時間未満	45.3% 9時台	60.4% 12-14時台
6 幼稚園の預かり保育	109	5日	77.9% 8時間以上	61.9% 9時台	37.2% 17時台
7 延長保育	47	5日	55.8% 8時間以上	59.6% 8時台	36.5% 18時台
8 ベビーシッター	5	1日	60.0% 6-8時間未満	60.0% 9時台	60.0% 15-16時台
9 ファミリーサポートセンター	16	3日	43.8% 4-6時間未満	43.8% 9時台	68.8% 12-14時台
10 一時預かり	2	5日	100.0% 8時間以上	100.0% 8時台	100.0% 18時台
11 病児・病後児保育	8	5日	41.7% 8時間以上	66.7% 8時台	66.7% 18時台

## 問10-2:保育サービスを利用したい理由は？

前述の保育サービスを利用したい理由は、「そのうち就労したい」が40.6%でもっとも多く、次いで「現在就労している」20.6%、「就労日数や時間を増やしたい」18.8%、「就労しているが、子供の教育のため預けたい」5.5%となっている。

項目	回答数	構成比
そのうち就労したいと考えている	156	40.6%
その他	18	4.7%
家族親戚を介護しなければならぬ	0	0.0%
学生である／就職したい	0	0.0%
現在就労している	79	20.6%
就労していないが、こどもの教育のため預けたい	21	5.5%
就労日数や時間を増やしたい	72	18.8%
就労予定がある／求職中である	15	3.9%
病気や障がいを持っている	0	0.0%
無回答	23	6.0%
計	384	100.0%





## 第2章 ニーズ調査の結果

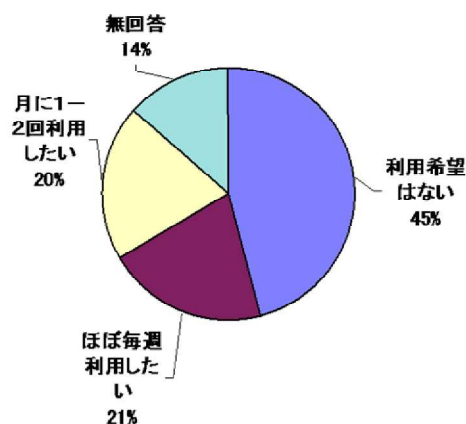
### 問11:土曜日、日曜・祝日の保育サービス利用希望はありますか？

#### 【土曜日の利用希望】

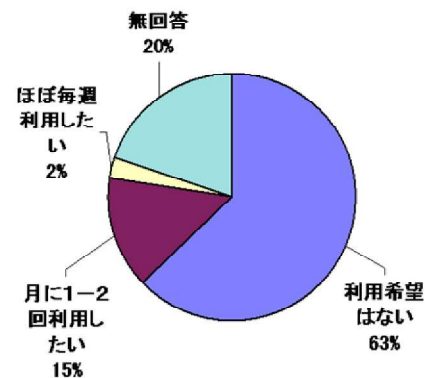
土曜日の保育サービス利用希望は、「毎週利用したい」が20.6%、「月に1-2回」が20.0%、「利用希望はない」が45.8%を占めている。

日曜日・祝日の保育サービス利用希望は、「毎週利用したい」が2.5%、「月に1-2回」が14.7%、「利用希望はない」が62.8%を占めている。

#### ○土曜日



#### ○日曜日



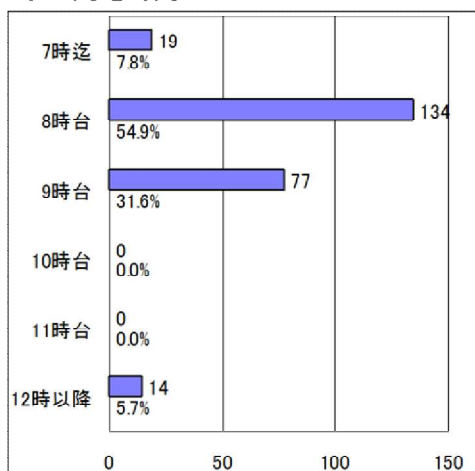
項目	回答数	構成比
利用希望はない	280	45.8%
ほぼ毎週利用したい	126	20.6%
月に1-2回利用したい	122	20.0%
無回答	83	13.6%
計	611	100.0%

項目	回答数	構成比
利用希望はない	384	62.8%
月に1-2回利用したい	90	14.7%
ほぼ毎週利用したい	15	2.5%
無回答	122	20.0%
計	611	100.0%

#### 【土曜日の利用時間帯】

土曜日の希望開始時間は、「8時台」が54.9%、「9時台」31.6%で、希望終了時間は、「17時台」「18時台」「15時台」がともに20%台となっている。

#### <希望開始時間>



#### <希望終了時間>

