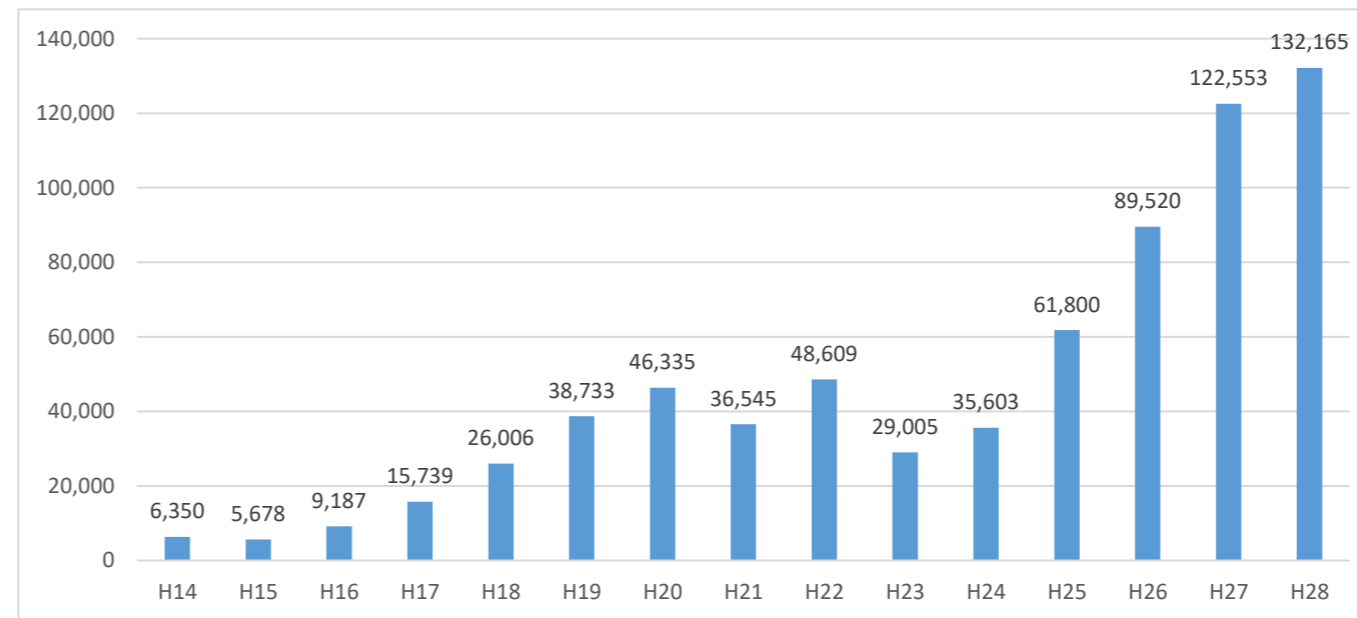
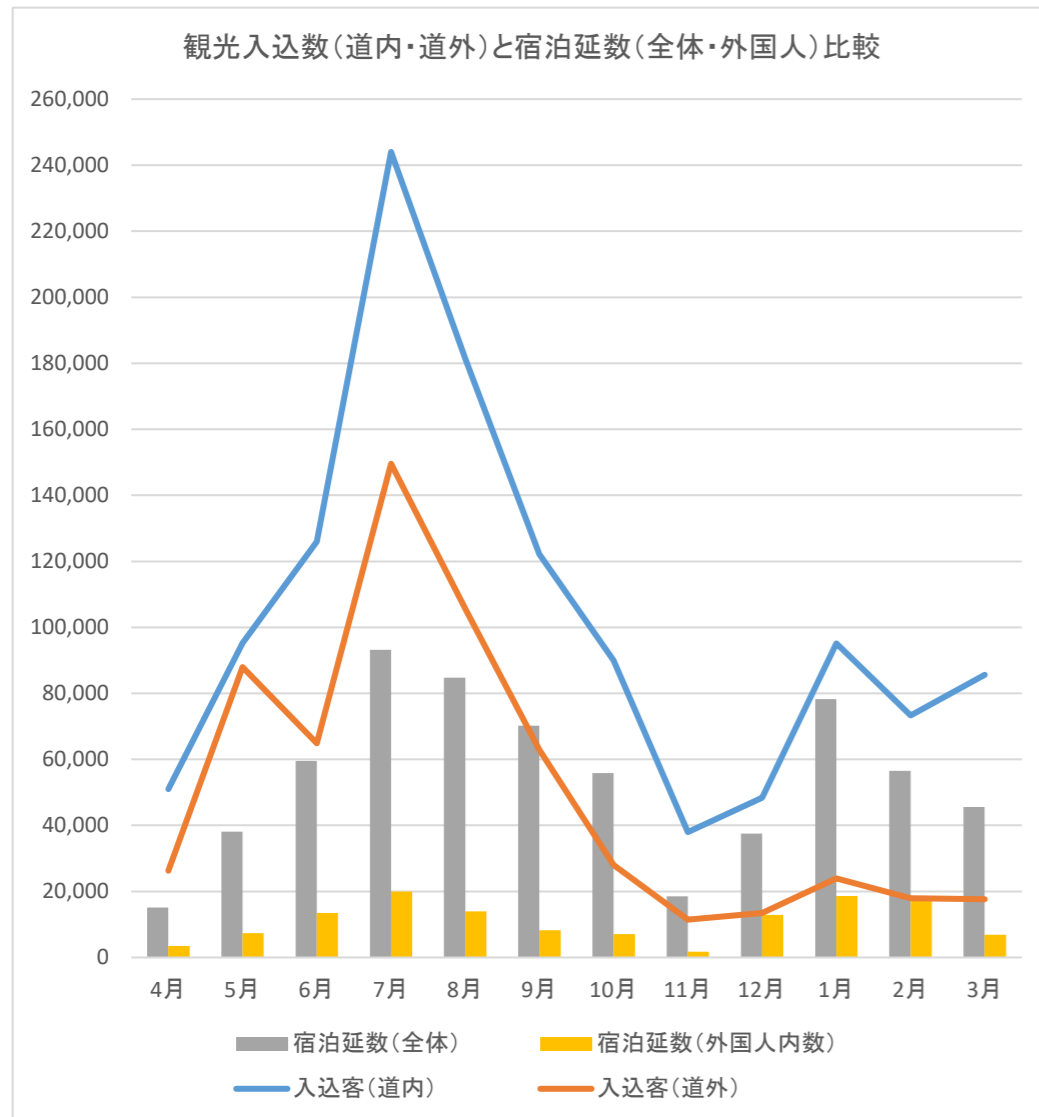


	4月	5月	6月	7月	8月	9月	10月	11月	12月	1月	2月	3月	
入込客(道内)	50,981	95,244	125,977	244,012	181,307	122,226	89,951	37,970	48,434	95,095	73,333	85,646	1,250,177
入込客(道外)	26,257	87,922	64,899	149,555	105,587	62,965	28,071	11,458	13,466	23,963	17,983	17,665	609,789
宿泊延数(全体)	15,150	38,145	59,493	93,185	84,761	70,230	55,824	18,519	37,520	78,266	56,528	45,562	653,183
宿泊延数(外国人内数)	3,476	7,325	13,510	19,966	13,975	8,257	7,030	1,758	12,920	18,631	18,420	6,897	132,165



年度	H14	H15	H16	H17	H18	H19	H20	H21	H22	H23	H24	H25	H26	H27	H28
外国人宿泊延べ数	6,350	5,678	9,187	15,739	26,006	38,733	46,335	36,545	48,609	29,005	35,603	61,800	89,520	122,553	132,165

アジア		アジア以外	
中国	30,568	オーストラリア	17,624
香港	25,596	アメリカ	2,931
台湾	15,560	イギリス	1,338
シンガポール	14,123	フランス	1,171
韓国	9,421	カナダ	684
タイ	5,711	ドイツ	440
マレーシア	4,523	ロシア	111
インドネシア	1,186		
フィリピン	640		
インド	96		
ベトナム	90		