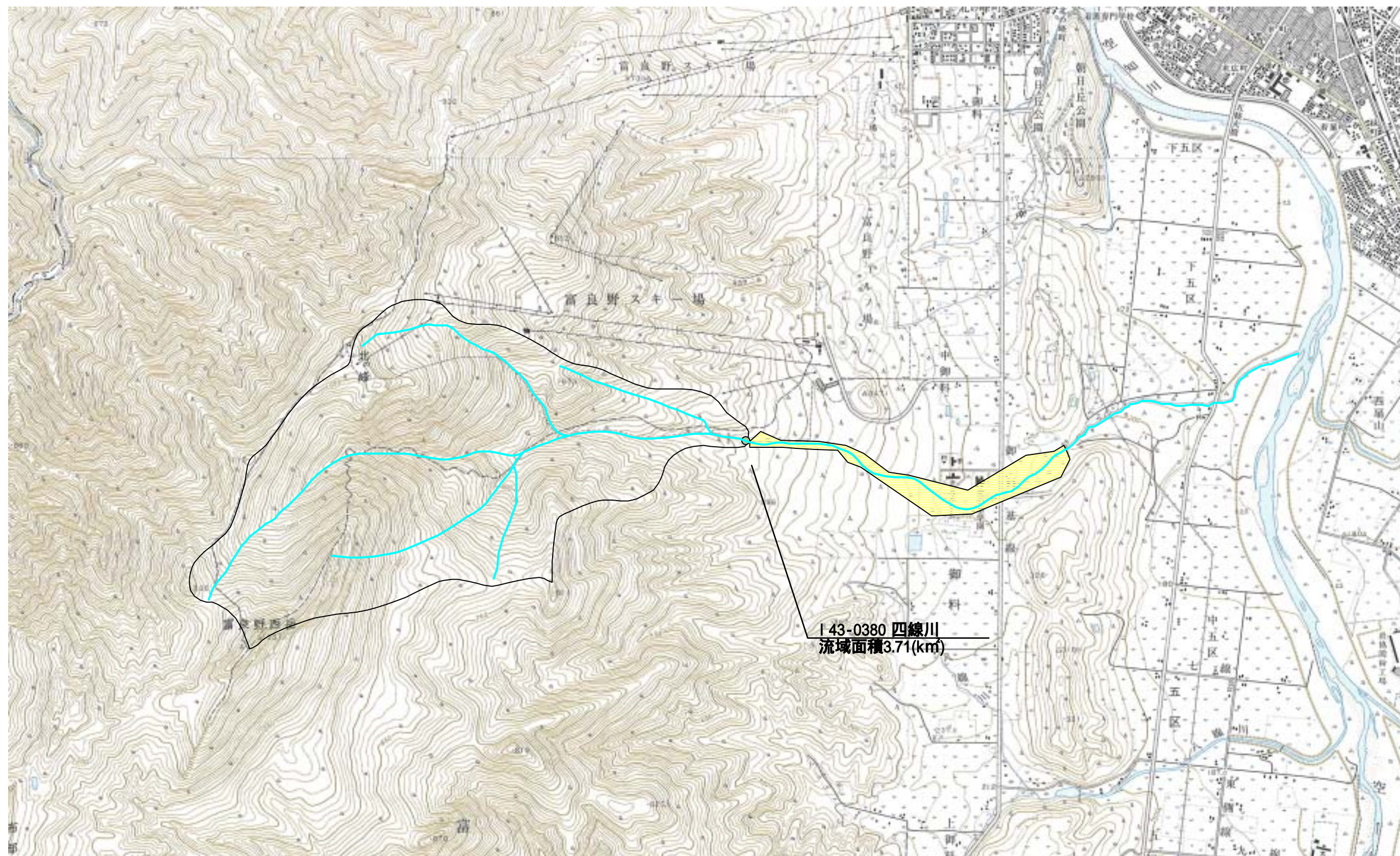
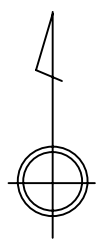


## 基礎調査調書（土石流）

箇所番号	I-43-0380
箇所名	四線川
所在地	富良野市中御料
調査年月日	平成19年3月20日

※ 調書に記載されている「土砂災害警戒区域」「土砂災害特別警戒区域」の表現については、指定されるまでの間、「危害のおそれのある土地」・「著しい危害のおそれのある土地」と称するものとする。



25000分の1地形図 - 『島ノ下』 (国土交通省 国土地理院 H9.3.1発行)  
『富良野』 (国土交通省 国土地理院 H11.9.1発行)  
『比布岳』 (国土交通省 国土地理院 H10.3.1発行)  
『比布』 (国土交通省 国土地理院 S58.3.30 発行)

# 土砂災害警戒区域等図

土石流

渓流番号

- 43 - 0380

渓流名

四線川

## 凡例

### 土砂災害警戒区域等

- : 危害のおそれのある土地
- : 著しい危害のおそれのある土地
- : 土石流の高さが1mを超え、土石流の流体力が50 kN/m<sup>2</sup>を超える区域
- : 土石流の高さが1mを超え、土石流の流体力が50 kN/m<sup>2</sup>以下の区域

### 避難対象建築物

#### 人家等

- 危害のおそれのある土地
  - : 構造区分なし
- 著しい危害のおそれのある土地
  - : 非木造
  - : 1F非木造
  - : 木造

#### 公共的建物

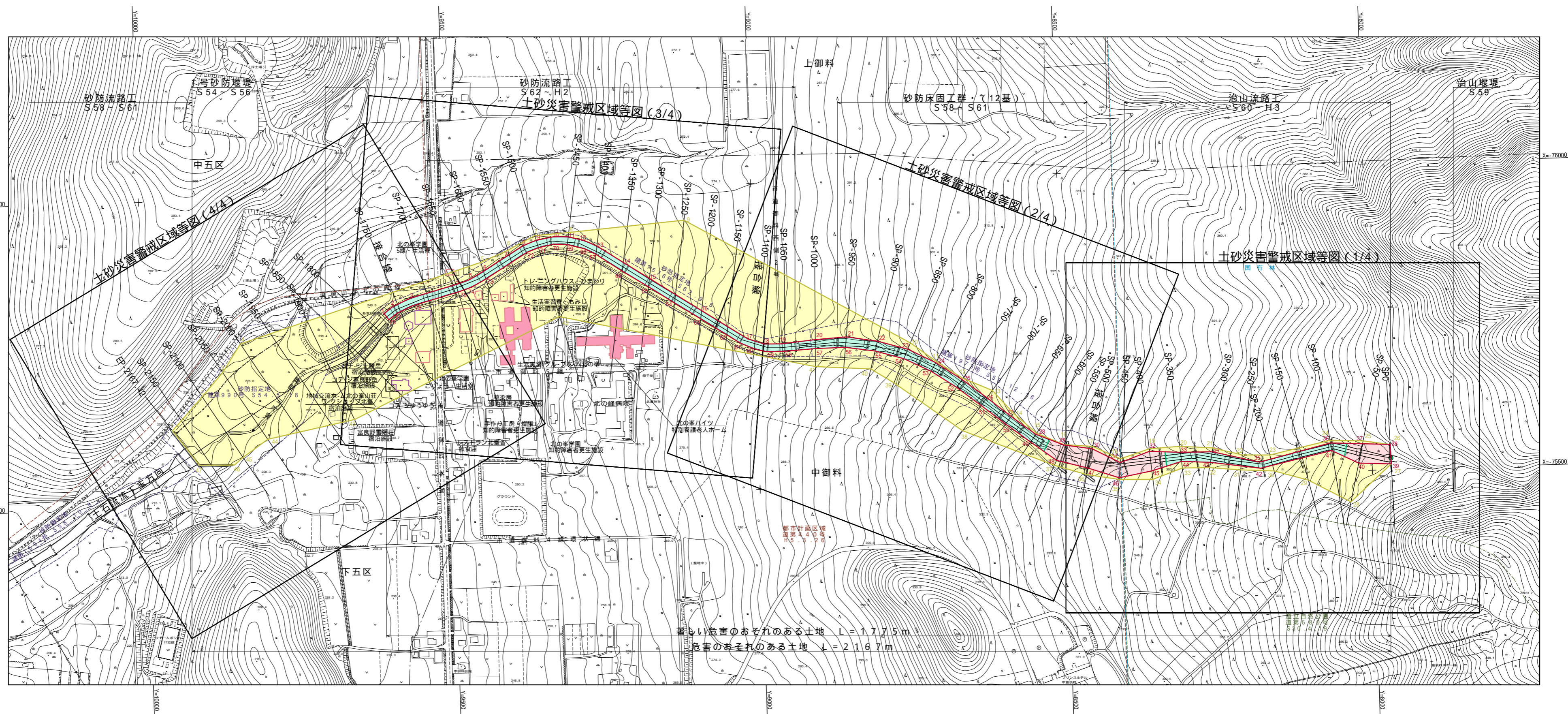
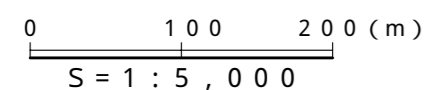
- : 非木造
- : 1F非木造
- : 木造

#### 災害時要援護者施設

- : 非木造
- : 1F非木造
- : 木造

#### その他

- : 基準地点
- : 他法令区域
- : 観測所名
- : 雨量計
- : 計測機器



土砂災害警戒区域等図

使用資料

富良野市既存空中写真データ (平成9年度)

作成年度

平成19年3月