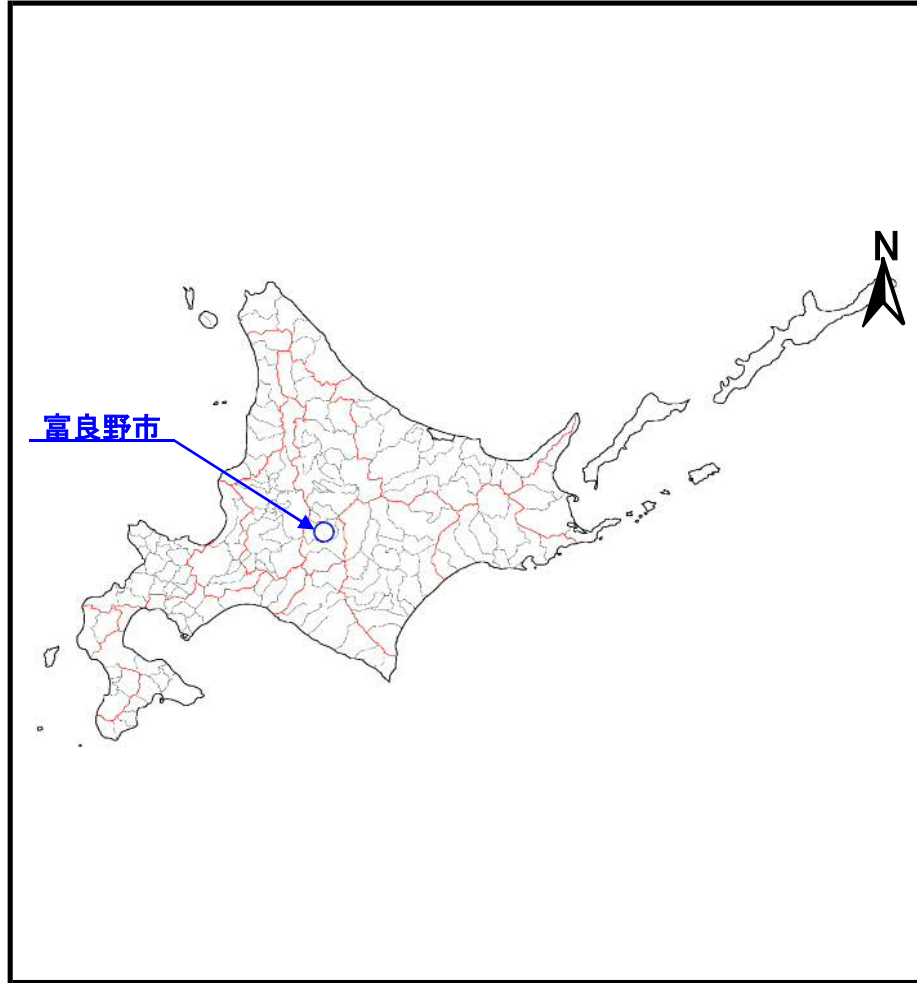
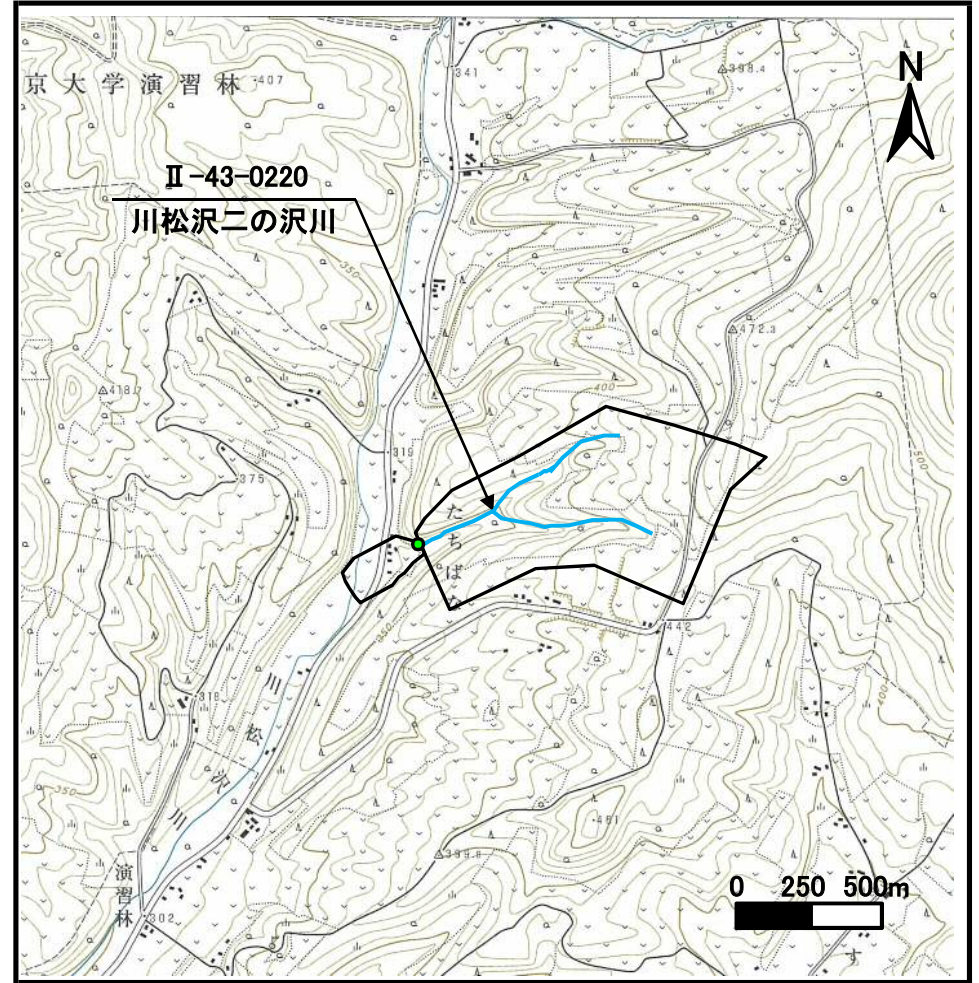


土砂災害警戒区域等の指定の公示に係る図書（その1）



概況図

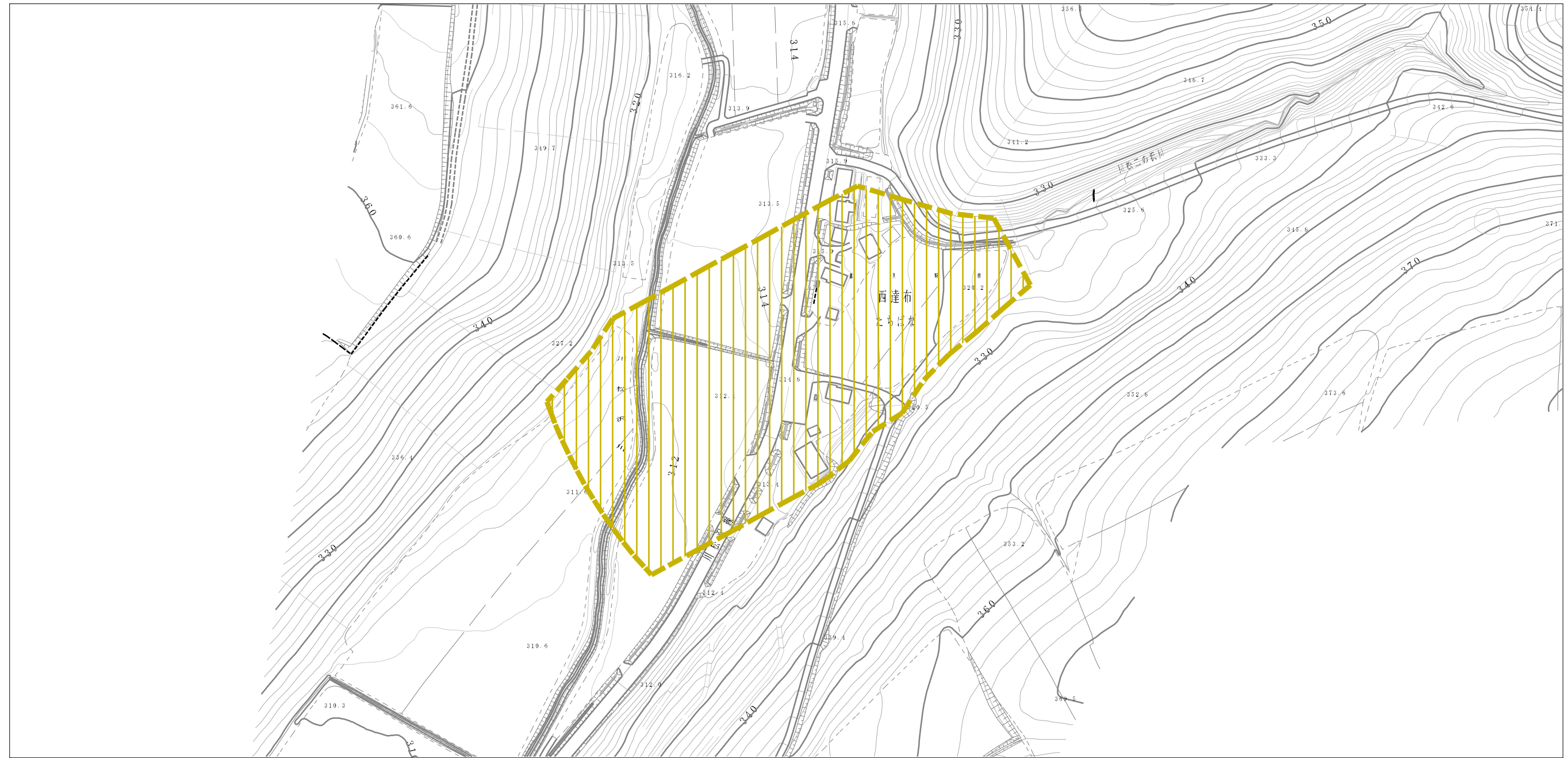


位置図 (1/25,000)

様式-1 (土) 土砂災害警戒区域・土砂災害特別警戒区域 位置図	自然現象の種類	土石流
	溪流番号	II-43-0220
	溪流名	川松沢二の沢川
	所在地	北海道富良野市字西達布

「この地図は、国土地理院長の承認を得て、同院発行の2万5千分の1地形図を複製したものである。（承認番号 平24情複、第338号）」なお、第三者がさらに複製する場合には、国土地理院の長の承認を得なければならない。

土砂災害警戒区域等の指定の公示に係る図書（その2）



0 1 × 100m

様式-2 (土) 土砂災害警戒区域・土砂災害特別警戒区域 区域図	土砂災害防止法施行令第二条の基準に該当する区域 (土砂災害警戒区域)		N 縮尺 1:2,500	自然現象 の種類	土石流	溪流番号	II-43-0220
	土砂災害防止法施行令第三条の基準に該当する区域 (土砂災害特別警戒区域)			告示番号		溪流名	川松沢二の沢川
	その他の区域			告示年月日		所在地	北海道富良野市宇西達布