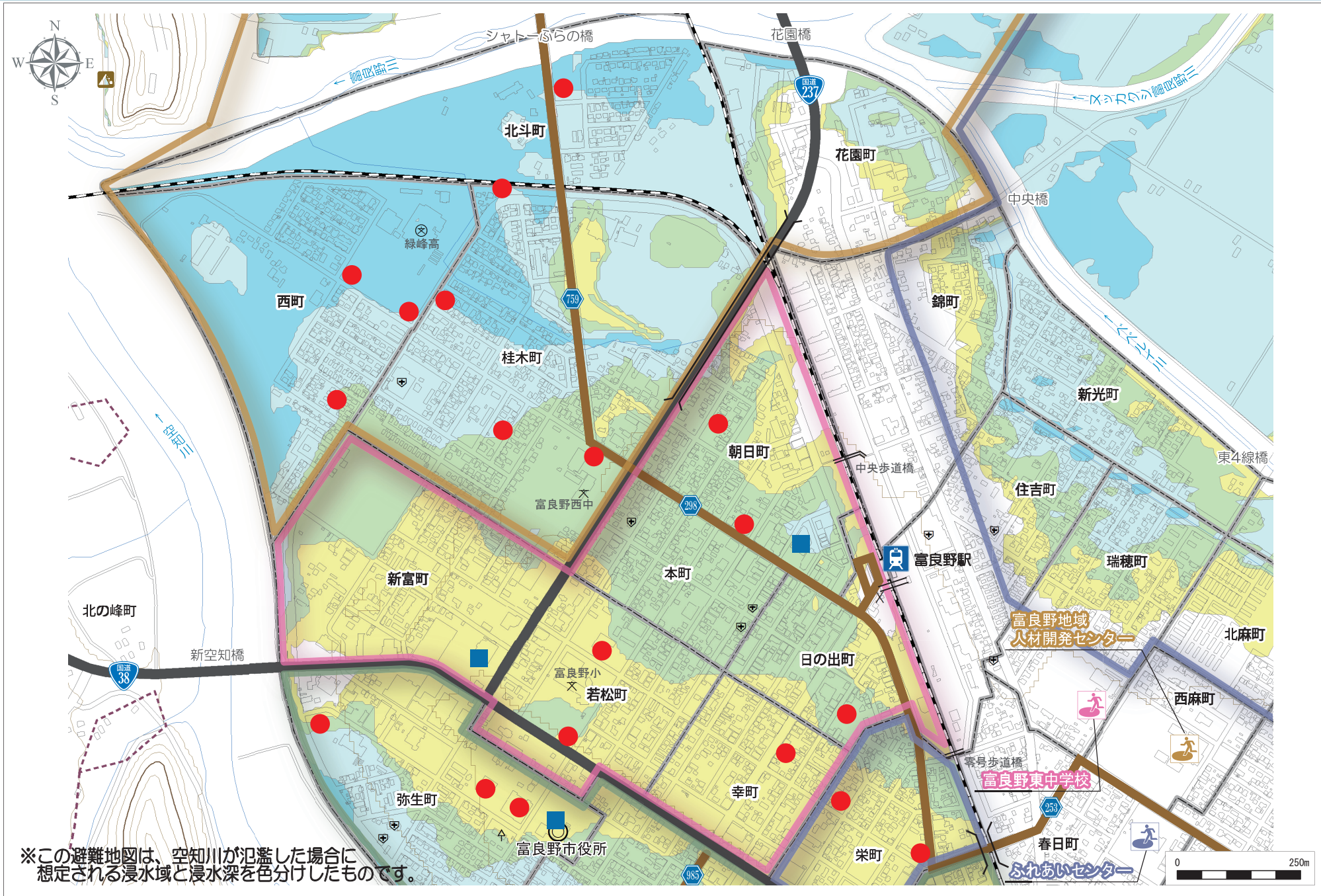


桂木町・西町・花園町・北斗町 洪水避難地図(ハザードマップ)



※この避難地図は、空知川が氾濫した場合に想定される浸水域と浸水深を色分けしたものです。

このエリアの避難場所はこちらです

富良野地域人材開発センター 西麻町1-1 22-2619

この地図は想定浸水深を色分けしたものです

大雨で河川から水があふれたときに予想される水深を表示しています。

地域に想定浸水深を表示した標識を設置しました

その場所の想定浸水深、最寄りの避難場所を表示しています。

- ### 凡例
- 想定浸水深
 - 0m~0.5m未満
 - 0.5m~1.0m未満
 - 1.0m~2.0m未満
 - 2.0m~5.0m未満
 - 5.0m以上
 - 洪水時避難所
 - JR 駅
 - JR
 - 主要道路(国道)
 - 主要道路(道道)
 - 標識設置箇所(浸水深+誘導標識)
 - 標識設置箇所(総合標識)

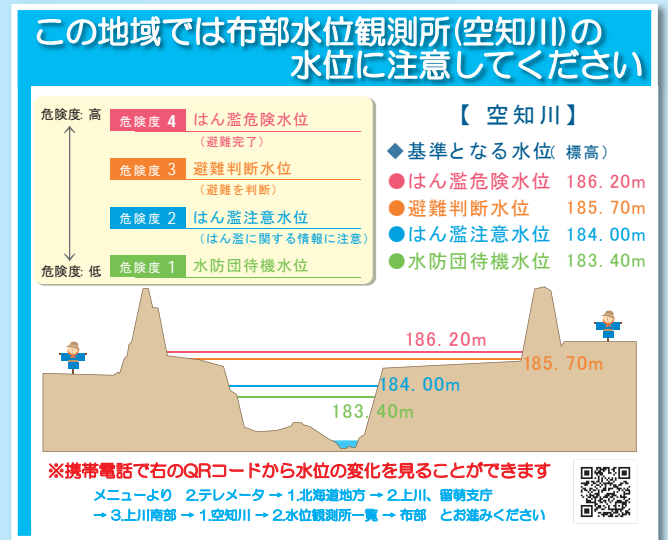
— 洪水が発生する前に、自分たちの身を守るために —



気象情報や避難の情報に注意してください

- テレビ・ラジオ
- インターネット
 - 国土交通省「川の防災情報」 <http://www.river.go.jp> (雨量・水位情報)
 - 札幌管区气象台 <http://www.sapporo-jma.go.jp> (天気予報・注意報・警報)
 - 富良野市役所 <http://www.city.furano.hokkaido.jp/> (避難)
- 携帯電話
 - 北海道防災情報 J-P <http://www.bousai-hokkaido.jp/mobile>

※右のQRコードから閲覧することができます



危険を感じたら避難しましょう

不安を感じたときは **自主的に** 避難しましょう

避難勧告・避難指示が発令されたときは **速やかに** 避難しましょう

※自主避難先、避難場所の確認は
富良野市総務部総務課
0167-39-2300
まで電話でお問い合わせください。