

天日公子

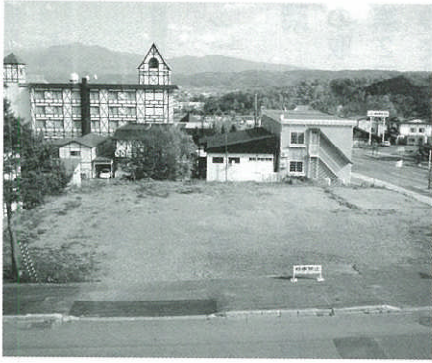
〔民主クラブ〕

コンドミニアム建設の対応は

問 今まで富良野には無かった仕組みの建物であり、市民として、どのように理解し受け入れてよいのか、不安がありよく分らない。富良野市としてはコンドミニアムをどのようなものと認識しているのか。

答 コンドミニアムの形態は賃貸型のリゾートマンションや貸し別荘タイプがほとんどであると認識している。

問 今後の外国人投資についてはどのように考えていくのか。



コンドミニアム建設予定地

答 外国人による投資が予想される。市内に投資されることは、地域経済の活性化が、図られるものと考えられる。

問 予想される、市民・事業者への影響と対策は。

答 滞在者には、周辺住民が普段守っている地域コミュニティルールの遵守が必要であり設置者への指導を行う。関連事業者への影響は、建物の建設や維持管理による地域への事業効果や雇用が期待される。

問 コンドミニアムを受け入れるための建物の基準は。景観・環境の対応は。

答 建設が想定される地域としては北の峰・御料地区が考えられる。北の峰地域では用途地域の指定により規制。御料地域の都市計画区域の白地地域に対しては特定の用途の建築を制限するため市の独自の規制を本年5月に施行。「富良野らしさの自然環境を守る条例」で事業等による環境の悪化や自然環境に悪影響を及ぼす恐れのある行為に伴う紛争を、未然に防止するため特定の事業の実施に当り事前協議を行うとしている。

宮田均

〔無所属〕

中心市街地活性化の今後は

問 駅前地区にトイレ、駐車場が足りないと思うが。77ha全体での取り組みは。

答 トイレは「ふらっと」、駅前北公園、JR富良野駅、「ふらの広場」の4箇所がある。駐車場は駅東側、有料駐車場含め6箇所配置した。「ふらっと」施設利用者駐車場は新しく東2条、朝日通角に28台分駐車場をつくった。公衆トイレ・駐車場の整備は完了した。今後は、まちなか賑わい創出と歩行者の増加、回



協会病院跡地

遊性を高める事業として、まちなか駐車場を計画している。

問 この計画に於ける市と民間の役割分担は。

答 コンパクトな都市機能の実現を目指し行政は支援協力を行い、事業実施は株式会社づくり会社が行う。協会病院跡地は賃借で行い市は土地を整備する。その後は売却も考えている。

アイヌ文化教育の現状は

問 二千年〜三千年、自然と共生して来た先住民族アイヌの生活・文化は環境面、北海道独自の文化を築く上で重要と考える。学校教育、社会教育にどのような取り組みをしているのか。

答 アイヌ民族が先住民族である事が国の見解として発表された。学校教育では「小学校社会科副読本」と「アイヌ民族、歴史と現在」を配布している。今後も市民に理解されるよう啓発活動に取り組んでいく。

【その他の質問】

◇市道清水山線の開通時期は
◇物産センターの今後について
◇生涯学習センターのイベントについて