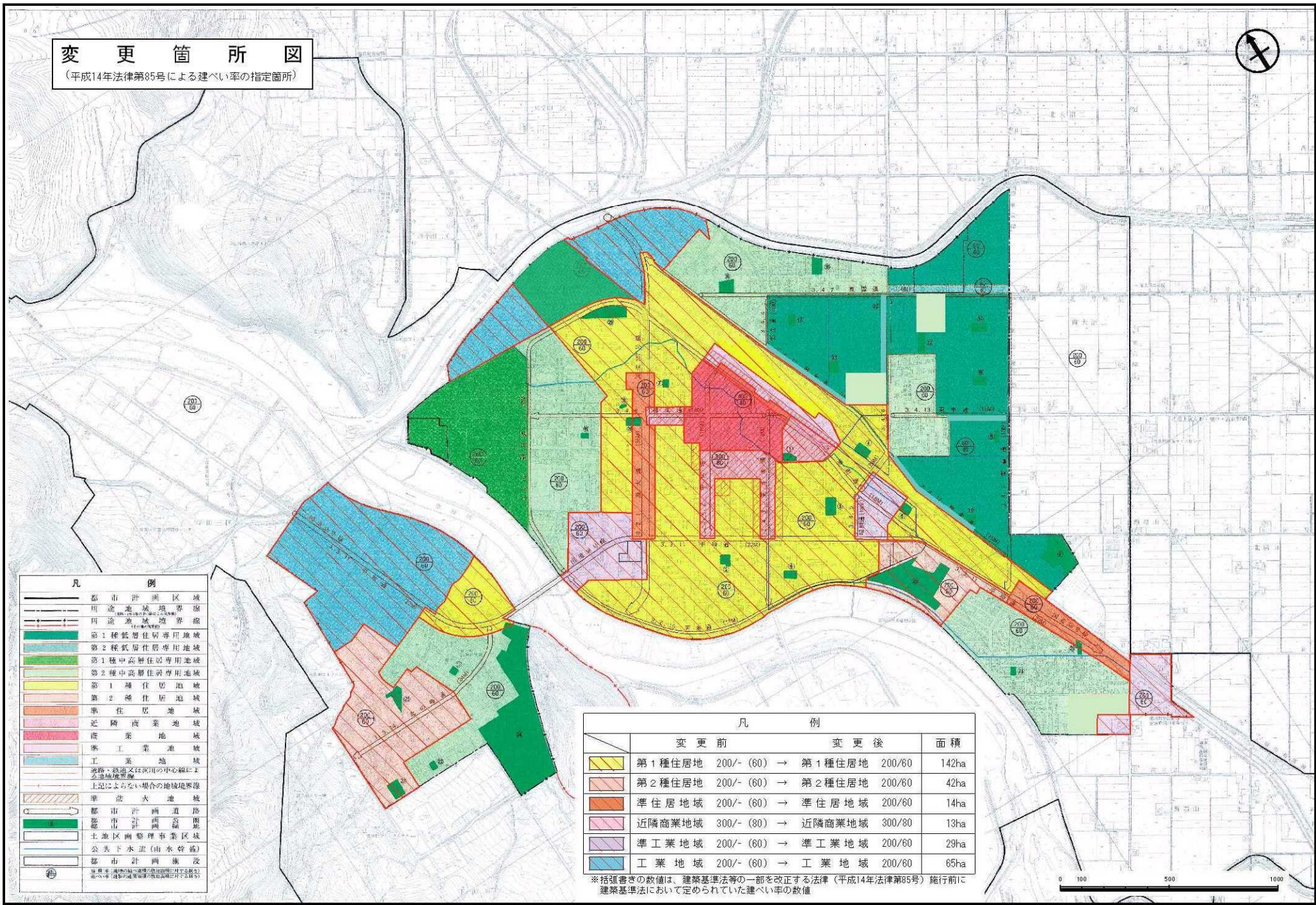


変更箇所図

(平成14年法律第85号による建ぺい率の指定箇所)



凡 例

- 都市計画区域
- 用途地域境界線
- 用途地域境界線
- 第1種低層住居専用地域
- 第2種低層住居専用地域
- 第1種中高層住居専用地域
- 第2種中高層住居専用地域
- 第1種住居地域
- 第2種住居地域
- 準住居地域
- 近隣商業地域
- 商業地域
- 準工業地域
- 工業地域
- 道路・鉄道又は河川を中心線に上記によらない場合の地域境界線
- 準防火地域
- 都市計画道路
- 都市計画公園
- 土地区画整理事業区域
- 公営下水道(雨水幹線)
- 都市計画線

凡 例

	変更前	変更後	面積
	第1種住居地 200/- (60)	→ 第1種住居地 200/60	142ha
	第2種住居地 200/- (60)	→ 第2種住居地 200/60	42ha
	準住居地域 200/- (60)	→ 準住居地域 200/60	14ha
	近隣商業地域 300/- (80)	→ 近隣商業地域 300/80	13ha
	準工業地域 200/- (60)	→ 準工業地域 200/60	29ha
	工業地域 200/- (60)	→ 工業地域 200/60	65ha

※括弧書きの数値は、建築基準法等の一部を改正する法律(平成14年法律第85号)施行前に建築基準法において定められていた建ぺい率の数値

