

はぐくもう 子育て支援の輪

こんな時、ご連絡ください。
温かい目と手でお子さんを見守ります。



来週参観日があるの。
でもチビちゃんが
チョロチョロし...

子育ては楽しいけれど
ママだったたまには
息抜きしたいな...



子どもが習い事に通いたいと言
うけれど仕事があるから
付き添えないし...



月末は残業で
保育園のお迎えに
間に合わないわ...



地域の手があなたの子育てを
応援していることを
忘れないで...

子育ての先輩
提供会員さんの
自宅でお子さん
をお預かりしま
す。

提供会員はお子
さんを預かる環
境を整えてお待
ちしています。

提供会員は養成
講座を受講、細
やかな心配りで
お子さんを見守
ります。



～誰もが安心して子育てできる街をめざして
子育て支援の輪を広げます～

料金等について

会費

会費は無料です。



利用料金

(報酬)

区分	1人 (30分毎)	2人目から (兄弟、姉妹)
月曜日～金曜日 7:00～19:00	350円	半額になります
上記以外の時間 土、日、祝日、 年末年始	400円	同上

*時間の延長は、30分毎の計算になります。

その他の費用

報酬以外に経費を要するもの	負担額
子供の送迎等に係る交通費	実費
提供会員が用意した食事、おやつ オムツ代等 (原則、依頼会員が用意)	実費



取消料 (依頼会員の都合による場合のみ)

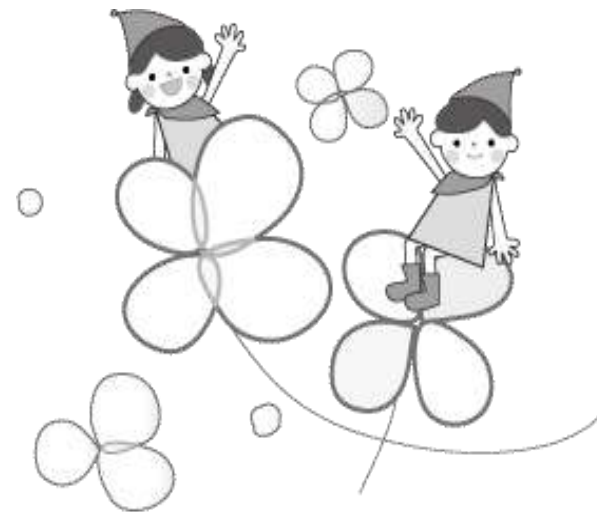
援助活動前日までに 申し出た場合	無料
援助活動当日に申し出た場合	1時間分の料金。 ただし30分の依頼であれば 30分の料金
開始時間まで申し出がなく 利用もしなかった	依頼した援助活動時間の全額

あなたの子育て

応援します

一人で困っていませんか？

一人で悩んでいませんか？



富良野市ファミリー・サポート・センター