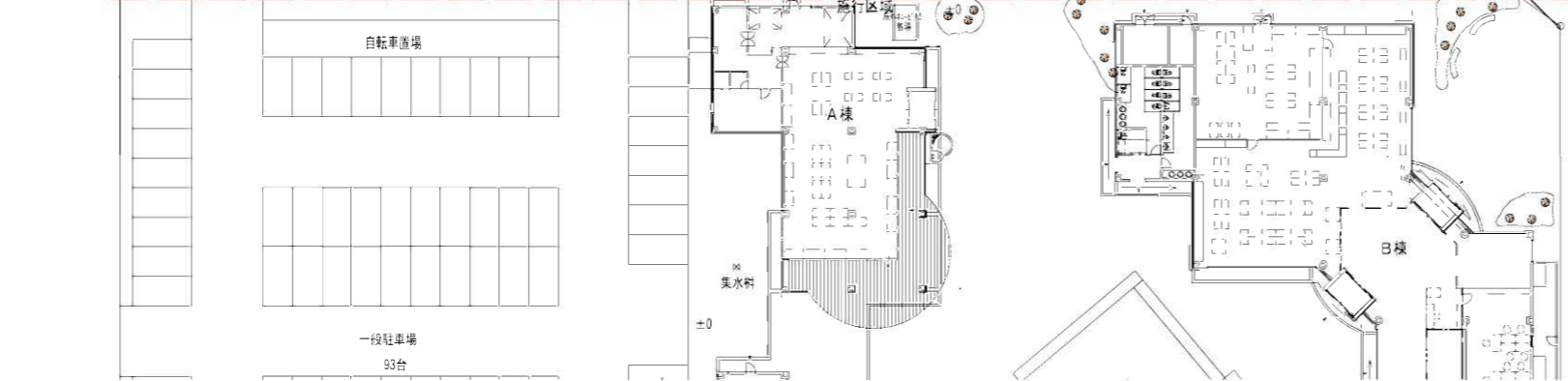


建物用途凡例

	住宅系
	店舗 (物販・飲食・美容室・銀行・事務所)
	有料老人ホーム、保育施設、障害者施設
	温浴施設
	クリニック
	コミュニティーセンター、共用通路等

外構凡例

	アスファルト舗装 (駐車場・車路部分)	5,737.73㎡
	その他の舗装 (インナーロッキング・テラス等)	1,311.84㎡
	緑地部分	1,304.72㎡



配置 1階平面図  
東4条街区地区第1種市街地再開発事業  
2010.02-G A3 : 1/600

