

議案第 1 号

住居表示区域における町の区域変更について（諮問）

このことについて、昭和 50 年 6 月 1 日の住居表示実施により西町、新富町の区域が設定されましたが、その後朝日通が新空知橋方面に延長（平成 9 年 12 月 20 日供用開始）となった際に、新富町の一部区域については新富町のままとなっております。

この区域については、西町区域として住宅建築がなされてきていて、今後、住宅建築の可能性もあるため、朝日通を町の境界として新富町から西町に区域変更いたしたく、つぎのとおり諮問いたしますので、よろしくご審議願います。

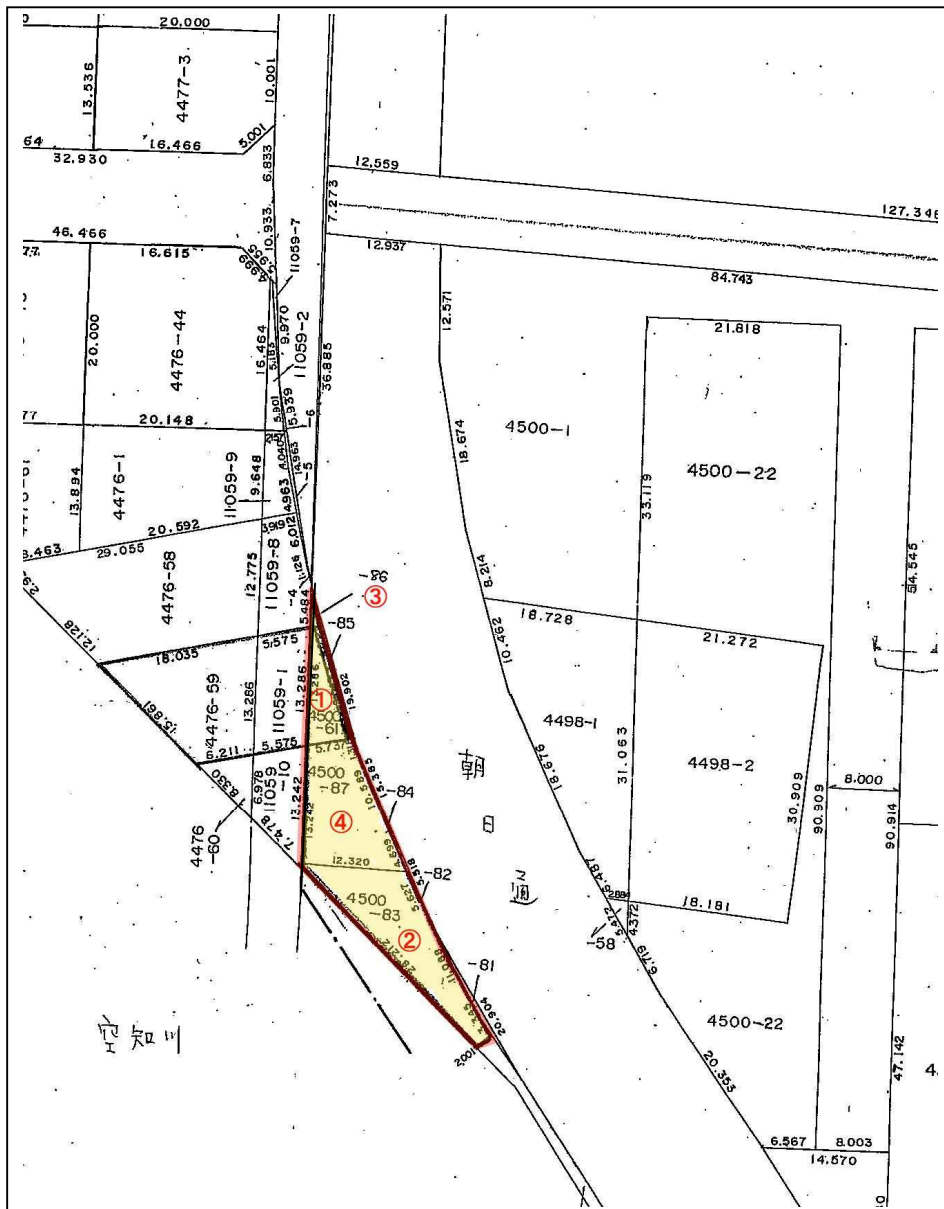
諮問事項

住居表示区域における町の区域変更について

新富町の一部区域について、西町に町の区域を変更しようとするものであります。

新富町の一部区域について西町に町の区域を変更する区域

下図の赤線で囲んだ区域



対象となる区域	
	新富町 4500 - 61
	〃 - 83
③	〃 - 86
	〃 - 87